



Sede operativa: Via Don Bosco, 3 – 27014 Genzone (PV) Telefono 0382 96 96 96 - Fax 0382 97 25 40 – e mail [info@envirolabsrl.it](mailto:info@envirolabsrl.it) – [www.envirolabsrl.it](http://www.envirolabsrl.it)



# Laboratorio di Analisi Chimiche ed Ambientali



AMBIENTE ARIA TERRA  
ACQUA

# indice

- laboratorio
  1. Storia
  2. Strumentazione
  3. personale
- servizi
  1. Ambiente
    - I. Emissioni in atmosfera
    - II. Acque
    - III. Terreni e rifiuti
    - IV. Fanghi, compost e fertilizzanti
    - V. Analisi di igiene ambientale e monitoraggi fisici degli ambienti
  2. Analisi alimenti e imballaggi
  3. Analisi di prodotti finiti
  4. Consulenza
    - I. Sicurezza negli ambienti di lavoro (DVR, corsi, RSPP ecc)
    - II. Autorizzazioni ambientali
    - III. Consulenza ambientale e documentazione
- Servizi speciali
  1. Analisi legionella
  2. Manuale HACCP
  3. Radon
  4. Controlli farmaceutici-ospedalieri
    - I. Gas medicali
    - II. Camere operatorie
    - III. Sistemi di sterilizzazione
    - IV. Analisi microbiologiche
- Documentazione
  1. Accredитamento Accredia
  2. amianto
  3. Acqua potabile

# Il Laboratorio

## La Storia

Envirolab nasce nel 2009 come struttura nuova e dinamica pronta a svolgere la Sua attività con alcuni principali obiettivi:

- ❖ Servizio al cliente
- ❖ Professionalità del personale
- ❖ Innovazione

Nel corso degli ultimi due di esercizio il laboratorio si struttura sempre di più fino a contare circa 25 dipendenti e ad introdurre figure fondamentali che vantano più di 20 anni di esperienza nel settore. Oggi si presenta un'azienda giovane e dinamica, in grado di offrire servizi di analisi chimiche e microbiologiche per tutti i settori industriali e manifatturieri, nonché per offrire consulenza e supporto per tutto quello che riguarda la sicurezza negli ambienti di lavoro. Grazie alla sua dinamicità e flessibilità, è in grado di svolgere anche servizi specialistici per soggetti pubblici e privati.

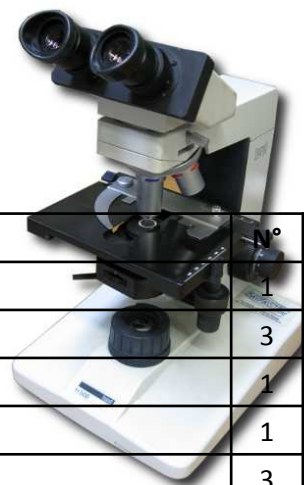
i servizi resi dall'azienda, sono possibili grazie a:

- ❖ Accredito ACCREDIA numero 1298
- ❖ Accredito Regione Lombardia per analisi alimentari decreto 4231 del 21\_5\_2013
- ❖ Amianto- LISTA 2 -laboratori per qualificazione (n. 512)
- ❖ 1000 mq di laboratori nuovi
- ❖ Struttura e strumentazione all'avanguardia
- ❖ Personale qualificato



# Strumentazione

Il laboratorio possiede la migliore e più avanzata strumentazione del settore.  
Tra i tanti strumenti presenti nella struttura ricordiamo:



Strumentazione da laboratorio	N°
spettrofotometri UV – visibile	1
Microscopio a contrasto di fase (MOCF)	3
Analizzatore elementare CHN	1
spettrofotometro infrarosso FTIR Bruker – Vector 22	1
Gasromatografo con rilevatore FID	3
Gasromatografo con rilevatore ECD	1
Gasromatografo con rilevatore MS	4
Cromatografo liquido con rilevatore UV-visibile	1
Cromatografo ionico Metrom	1
HPLC-MS/UV Perkin Elmer	1
Spettrofotometri di emissione al plasma (ICP)	2
Spettrofotometri di emissione al plasma (ICP MS) Perkin Elmer	1
Analizzatore di carbonio organico totale (TOC) SHIMADZU ITALIA	1
Calorimetro	1
mulino tritratore in grado di trattare quantità di rifiuti superiori a 0,5 m3	1
FIMS analizzatore di mercurio	1



<b>Strumentazione da campo</b>	<b>N°</b>
Pompe per il prelievo di acque ad inverter o con generatore autogeno	2
Campionatori personali e ambientali per il prelievo di polveri e microinquinanti in ambienti di lavoro	16
Campionatori per il prelievo di polveri e microinquinanti in emissioni gassose	6
Mezzi mobili dotati di attrezzature per il campionamento: contatori volumetrici, termometri, micromanometri	3
Fonometro, di classe I, per indagini in ambienti di lavoro e ambienti esterni	1
Gasromatografi portatili per la determinazione del COV in continuo (detector FID)	4
Campionatore sequenziale equipaggiato con sistemi automatici per il controllo della qualità dell'aria	1
Centraline equipaggiate con vari tipi di analizzatori fra i quali NO, CO, SO <sub>2</sub> , CO <sub>2</sub> , O <sub>2</sub> , per il controllo delle emissioni gassose e per la valutazione dell'accuratezza.	1
Accelerometro per misure di vibrazione mano-braccio e corpo-intero	1
Campionatori in aria per controlli microbiologici (SAS)	1
Luxometro per misure di illuminamento artificiale	1



# Personale

Il laboratorio conta oggi 24 dipendenti. Di questi possiede responsabili che vantano una esperienza ventennale nel settore supportati da un personale giovane e preparato. L'esperienza nella gestione e l'ambiente giovane e dinamico presente , permettono alla società di avere una forte spinta innovativa sempre in evoluzione supportata da una solida base di esperienza. Tra i vari dipendenti sono presenti:

- Personale di laboratorio specializzato
- Personale amministrativo
- Personale dedicato alla stesura dei report e ai contatti con il clienti
- Personale dedicato alla consulenza ambientale e di sicurezza
- Personale dedicato alla logistica
- Personale dedicato alla gestione qualità
- Personale dedicato all'accettazione campioni ed alla registrazione
- Personale commerciale
- Tecnici per il campionamento esterno di matrici ambientali
- Tecnici specializzati per i campionamenti fisici negli ambienti

# Servizi - Ambiente

## Emissioni in atmosfera



Il laboratorio è in grado di effettuare il campionamento di emissioni in atmosfera e le successive analisi in laboratorio.

In particolare è in grado di eseguire:

- Campionamenti (secondo UNI EN ISO 16911-1-:2013) ed analisi di emissioni industriali secondo D.Lgs 152/2006 e s.m.i
- Controlli su funzionamento ed efficacia dei sistemi di abbattimento degli inquinanti secondo le normative attualmente in vigore (BAT-Conclusion ove presenti)
- Controlli d'impianti di incenerimento secondo la normativa attualmente in vigore (D.lgs 133/2005 e dal 1° gennaio 2016 secondo il nuovo D.Lgs 46/2014)
- Controlli su emissioni in atmosfera derivanti da bruciatori di biogas
- Controlli su analisi qualitativa del biogas

**Il laboratorio è inoltre in grado di eseguire verifiche di SME (sistemi di Monitoraggio in Continuo), QAL 2 e IAR (indice di Accuratezza Relativo) secondo le norme UNI EN 14181 e D.Lgs 152/2006 e s.m.i.**

# Servizi - Ambiente

## Acque

Envirolab srl, attento alle problematiche ambientali, è in grado di eseguire diversi servizi relativi alle acque:

### **Acque destinate al consumo umano:**

Vengono eseguite analisi chimiche su acque destinate al consumo umano secondo:

- D.Lgs 31/2001: acque potabili
- DM 542/1992 per acque minerali



### **Acque di scarico:**

Vengono eseguite analisi chimiche su acque di scarico industriali secondo:

- D.Lgs 152/2006: acque di scarico in fognatura
- D.Lgs 152/2006: acque di corpo idrico superficiale
- D.Lgs 152/2006: acque di scarico su suolo

Vengono inoltre eseguiti i seguenti controlli:

- Analisi acque di piscina (secondo accordo nazionale del 2003 e DGR della regione Lombardia 8/2552 del 2006)
- Analisi acque termali
- Acque meteoriche di prima e seconda pioggia (RR Lombardia n° 4 del 24/03/2006)



# Servizi - Ambiente

## Rifiuti



Il laboratorio è in grado di eseguire diversi servizi:

- **Campionamento in accordo con i principi UNI EN ISO 17025 (ACCREDIA) in campo dei rifiuti secondo UNI 10802 e UNI 15442**
- Analisi merceologica in campo secondo metodiche IPLA DIVAPRA
- Analisi di caratterizzazione del rifiuto secondo D.Lgs 152/2006 e s.m.i con annesso commento dei dati e attribuzione di caratteristiche di pericolo (ove di competenza) secondo le normative attualmente in vigore
- Analisi specifiche per il recupero secondo DM 05/02/98 (e s.m.i.) e DM 161 del 12/06/2002 con destinazione a incenerimento per il recupero energetico o altre tipologie
- Analisi specifiche per lo smaltimento in discarica comprensive di eluati secondo DM 27/09/2010 e s.m.i.

Tutti gli studi e la consulenza sono eseguiti dal laboratorio grazie alla classificazione chimica del rifiuto ma anche allo studio dell'origine del rifiuto stesso. Questo avviene grazie ad una attenta e continua collaborazione e comunicazione con il cliente.

## Terreni

Vengono eseguite analisi per caratterizzare:

- Terreni da bonifica (secondo D.Lgs 152/2006, DM 471/99)
- Terreni agronomici (Secondo DM 13/09/99)
- Analisi terreni per accogliere fanghi (secondo DL 99 del 27/01/92)

# Fanghi



Vengono eseguite diverse tipologie di servizi sui fanghi quali:

- Analisi di fanghi per riutilizzo in agricoltura secondo DL 99/92
- Caratteristiche di fanghi da utilizzare negli impianti di biogas
- Analisi di fanghi da depurazione per valutare l'efficienza degli impianti da cui originano

# Compost e fertilizzanti

Su compost o ammendanti possono essere effettuati dal laboratorio i seguenti test:

- Classificazione e analisi compost per utilizzo in agricoltura secondo la Legge 748/84 e s.m.i.
- Analisi su compost da residui organici secondo 05/02/98
- Analisi secondo D.Lgs 75/2010
- Analisi secondo normative regionali specializzate



# Servizi - Ambiente

## ambienti di lavoro



### Campionamento e analisi di agenti chimici

Il laboratorio è in grado di effettuare sia il campionamento in campo che la successiva analisi chimica di aria presente negli ambienti di lavoro. Questo permette di determinare l'eventuale esposizione professionale dei lavoratori all'inalazione di sostanze chimiche pericolose, cancerogene, polverulente, contaminanti microbiologici. A seguito di questo tipo di campionamento può anche essere eseguita la stesura di DVR chimico o quello per esposizione ad agenti cancerogeni e mutageni secondo il D.Lgs 81/08 (approfondimenti sono presenti nella sezione consulenza – sicurezza)

### Campionamento e analisi di agenti Fisici

Oltre ai campionamenti di agenti chimici, il laboratorio è in grado di effettuare monitoraggi in ambienti di lavoro di matrici fisiche quali:

- Vibrazioni mano-braccio o corpo intero
- Rumore in ambienti di lavoro
- Movimentazione manuale dei carichi
- Movimenti ripetuti
- Campi elettromagnetici
- Radiazioni ottiche artificiali
- Microclima
- Illuminamento artificiale in ambienti di lavoro

A seguito di questi monitoraggi può anche essere eseguita la stesura o il rinnovo dei Documenti di Valutazione di rischio specifico secondo il D.Lgs 81/08 (approfondimenti sono presenti nella sezione consulenza – sicurezza)

È inoltre possibile effettuare:

- Determinazione presenza di amianto sotto forma di fibre libere
- Determinazione presenza di contaminanti microbiologici (anche patogeni)



# Servizi – analisi alimenti e imballaggi

## Alimenti:

Il laboratorio esegue analisi su matrici alimentari ad uso umano o zootecnico, partendo dalle materie prime, dove verifica la conformità delle specifiche richieste, agli intermedi di lavorazione fino ai prodotti finiti.

Alcune delle principali determinazioni che vengono eseguite sono:

- Pesticidi (pannello di circa 200 analiti)
- Micotossine (aflatossine, ocratossina ecc)
- Analisi composizionali (zuccheri, grassi, proteine, ceneri, acqua)
- Determinazione di microcostituenti alimentari (vitamine ecc)
- Determinazione di microinquinanti (diossine, metalli, PCB, IPA, pesticidi – pannello di 200 analiti – micotossine – quali aflatossine, ocratossina ecc – POPs)
- Analisi microbiologiche (sia CBT che analisi di patogeni specifici)
- Filth test



## Imballaggi:

Il laboratorio esegue analisi su imballaggi secondo le normative vigenti.

In particolare si eseguono:

- Analisi di migrazione totale o specifica secondo DM 21/03/1973 e reg CE 10/2011

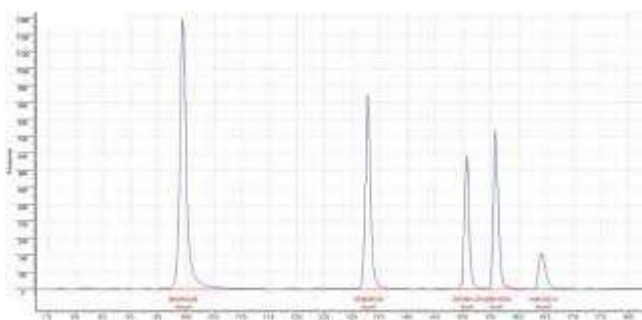


# Servizi – analisi di prodotti finiti

Il laboratorio è in grado di eseguire analisi su prodotti finiti quali cosmetici e farmaci

Vengono eseguite determinazioni di:

- Titolazione principi attivi
- Determinazione microinquinanti
- Analisi di componenti secondo le specifiche richieste.



# Servizi -Consulenza

## Sicurezza negli ambienti di lavoro – Stesura DVR

In merito alla Sicurezza negli ambienti di Lavoro, i nostri tecnici specializzati sono in grado di offrire, seguendo le normative in vigore e in particolare il D.Lgs 81/08, la elaborazione e la stesura di Documenti di Valutazione del rischio Generale o dei rischi specifici.

I rischi specifici che possono essere rielaborati sono:

- Chimico
- Esposizione di ambienti cancerogeni e/o mutageni
- Biologico
- Rumore
- Vibrazioni meccaniche
- Ultrasuoni e infrasuoni
- Campi elettromagnetici
- Radiazioni ottiche artificiali
- Elettrico
- Microclima
- Movimentazione manuale dei carichi
- Movimenti ripetuti
- Videoterminale
- Stress lavoro correlato
- Lavoratrici gestanti
- Lavoro notturno
- Microclima
- Incendio
- Esplosione
- Amianto
- Ambienti confinati



I documenti vengono stesi dopo una attenta valutazione del ciclo produttivo aziendale e delle mansioni previste, nonché a seguito di un sopralluogo che determini le potenziali sorgenti di rischio nelle strutture. In seguito, nel documento, verrà anche elaborato un piano di monitoraggio periodico basato sulla situazione aziendale e sulle normative in vigore.

# Servizi -Consulenza

## Sicurezza negli ambienti di lavoro – incarico RSPP



Il laboratorio prevede l'assunzione esterna di incarico di RSPP da parte di nostro tecnico autorizzato secondo quanto previsto dal art. 33 D.Lgs 81/08 e nelle situazioni previste dalla normativa vigente. L'RSPP esterno si occuperà della gestione della sicurezza (stesura DVR o subappalto del servizio), stesura e applicazione procedure di sicurezza, formazione e informazione dei lavoratori ecc.

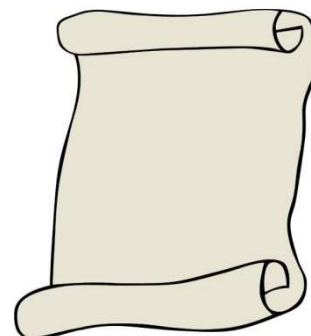
## Sicurezza negli ambienti di lavoro – corsi di formazione

I nostri tecnici sono in grado di effettuare corsi di formazione e informazione secondo il D.Lgs 81/08 e secondo il nuovo accordo stato regioni del 21/12/2011.

Le tematiche trattate sono:

- Tutti i rischi relativi alla sicurezza negli ambienti di lavoro (per vedere l'elenco completo consultare la pagina relativa alla stesura dei DVR)
- Gestione ambientale
- SISTRI

A seguito dei corsi verrà rilasciato un certificato di partecipazione e la documentazione informativa. Le lezioni potranno essere svolte sia presso l'azienda che presso la nostra sede dove è presente un area dedicata.





# Servizi – autorizzazioni ambientali

## Autorizzazioni

I nostri tecnici qualificati sono in grado di elaborare tutta la documentazione necessaria a produrre una domanda di autorizzazione ambientale per qualsiasi tipo di matrice e tipologia di impianti, secondo le normative attualmente in vigore.

A seguito di sopralluogo, vengono rielaborati dettagliatamente i documenti necessari alle domande di autorizzazione si AUA (DPR 59/2013 e ulteriori normative locali o nazionali) che AIA (secondo parte II del D.Lgs 152/2006 e s.m.i.) , che vengono poi presentati al cliente che, una volta approvati, li firmerà per essere consegnati agli enti competenti.

Il cliente viene poi seguito in tutto l'iter fino all'arrivo della documentazione richiesta.

Si possono rielaborare documenti per richiesta di autorizzazione, rinnovo, modifica sostanziale e non.

**A Autorizzazione**

**I Integrata**

**A Ambientale**

**A Autorizzazione**

**U Unica**

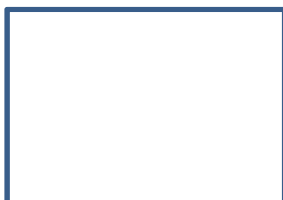
**A Ambientale**



# Consulenza ambientale e documenti

Il laboratorio è in grado di fornire tutto il supporto necessario alla consulenza in materia ambientale, relativamente ai risultati ottenuti dalle indagini o in merito alle prescrizioni richieste dalle normative in vigore. E' inoltre in grado di eseguire la rielaborazione dei seguenti documenti:

- PGS (piano gestione solventi)
- MUD
- Compilazione AIDA
- Elaborazione EPRT
- Relazione sul funzionamento di impianto inceneritore secondo D.Lgs 133/2005 e successivamente secondo D.Lgs 46/2014

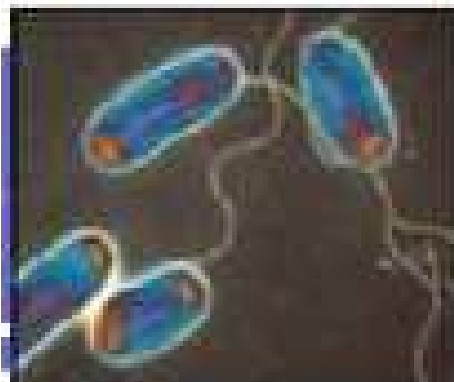


# Servizi speciali – determinazione presenza legionella

La Legionella è un batterio gram negativo che vive prevalentemente in ambienti umidi a una temperatura compresa tra i 25 e i 45°C. Il batterio, a seguito di inalazione, può provocare gravi polmoniti. Per questo sono state introdotte diverse normative che prevedono delle azioni di bonifica di eventuali proliferazioni in ambienti umidi e artificiali come i sistemi di condizionamento, saune, docce, piscine ecc., ma soprattutto dei sistemi di controllo e prevenzione.

Il nostro laboratorio è quindi in grado di effettuare:

- Verifiche di sorveglianza secondo GU 103 del 05/05/2000 e accordo stato regioni del 07/02/2013 per impianti di condizionamento
- Verifiche di presenza di legionella spp. mediante metodica di campionamento di acqua, aria o superfici e successiva coltura microbiologica (ISO 11731:1998, ISO 11731:2004 e GU 103 del 05/05/2000)
- Speciazione dei ceppi rilevati con metodiche microbiologiche rapide
- Stesura piano di autocontrollo e successive verifiche in alberghi e strutture sanitarie (GU 28 del 14/02/2005)
- Valutazioni in base a eventuali documenti locali (es DR 1751 del 2009 e LR 38 del 2008 (art. 2) per la regione Lombardia)



# Servizi speciali – manuale HACCP

Secondo la normativa attualmente in vigore, tutte le aziende che producono, imballano, utilizzano, gestiscono ecc gli alimenti devono produrre un documento che indichi il percorso dell'alimento all'interno degli impianti stessi. Deve essere quindi redatto il cosiddetto Manuale HACCP secondo la normativa vigente ed in particolare secondo il D.Lgs 193/07.

Envirolab, grazie ai suoi tecnici specializzati, è in grado, a seguito di sopralluogo e raccolta dati, di redare il manuale HACCP specifico per l'attività di riferimento, che sia una piccola tavola calda o una grossa azienda di produzione.



# Servizi speciali – determinazione presenza di radon

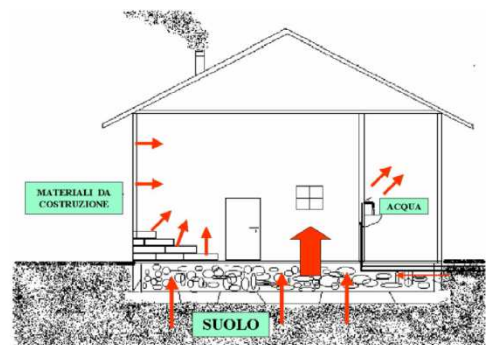


Il gas radon è un gas radioattivo derivante dal decadimento dell'uranio. A seguito di questo decadimento vengono emesse particelle  $\alpha$  che, inalate, sono la seconda causa la mondo di tumore al polmone.

Il radon si diffonde liberamente da un materiale all'altro e tende ad accumularsi in ambienti chiusi. Gli edifici sono soggetti ad accumulo di radon in ambienti poco areati, e le fonti da cui permea sono: terre e rocce, materiali da costruzione, acque. A seguito di questa considerazione sono state previste a livello nazionale delle misure di prevenzione e controllo in ambienti di lavoro e privati. (D.Lgs 81/2008, D.Lgs 230/1995, D.Lgs 241/2000)

Il nostro laboratorio collabora eseguendo:

- Sopralluogo destinato alla valutazione preliminare del luogo utile a stabilire la tipologia e il numero di dosimetri da posizionare
- Campionamento e determinazione della presenza di gas radon mediante utilizzo di dosimetri specifici e successiva analisi dei risultati (come da linee guida della regione Lombardia del 2011 e D.Lgs 81/08)
- Attuazione di sistemi di correzione in caso di verifica di presenza di radon (linee guida regione Lombardia del 2011 ecc) con la collaborazione di tecnici specializzati



Siamo poi sempre attenti alle nuove normative che vengono emesse come la direttiva 2013/51/euratom e la direttiva 2013/59/euratom

# Servizi speciali – controlli farmaceutici ospedalieri

## Gas medicali

Negli ambienti ospedalieri e delle RSA, grande importanza detiene la distribuzione dei gas medicali presso i diversi punti della struttura. Gli istituti ospedalieri devono garantire un servizio di qualità e per dimostrarlo effettuano controlli e analisi dei gas in diversi punti del sistema di distribuzione.

Il laboratorio è in grado di offrire:

- Stesura piano di monitoraggio del sistema di distribuzione dei gas medicali
- Campionamento e controllo di qualità sia all'uscita del serbatoio sia all'uscita dei collettori finali di diverse tipologie di gas medicale come:
  - ✓ Ossigeno
  - ✓ Ossidi di azoto
  - ✓ Aria medicale
  - ✓ Anidride carbonica
  - ✓ Miscele O<sub>2</sub>+NO<sub>x</sub>

I controlli vengono effettuati secondo le normative nazionali di riferimento attualmente in vigore: UNI 7396:2007, Farmacopea Europea ed. corrente



# Camere operatorie



La camere operatorie presenti nei vari ospedali o luoghi simile come RSA ecc, devono possedere specifici requisiti definiti dalla legislazione nazionale, che devono essere assicurati da controlli periodici accurati e documentati e che sono descritti nel D.P.R.

Publicato nella GU n° 42 del 20/02/1997.

Nel particolare noi, laboratorio specializzato, possiamo eseguire controlli di diversi contaminanti:

-fisici (portate e flussi aria, sovrappressioni, particolato, rumore, CEM, vibrazioni, ecc)

-Chimici (gas anestetici e alogenati)

-Microbiologici (in aria, superfici a acque)

Secondo UNI 11425, ISO- 14644-1 , cir. Ministeriale 5 del 14.05.89; linee guida ISPESL

Siamo inoltre in grado di fornire la consulenza necessaria all'interpretazione dei risultati e per eventuali interventi correttivi da applicare, supportati dalla collaborazione delle migliori società specializzate

# Controllo di efficienza dei sistemi di sterilizzazione

All'interno di strutture ospedaliere e simili, in particolare se possiedono sale operatorie o ambulatoriali, uno dei ruoli fondamentali per il buon funzionamento della struttura è dovuto alla qualità dei sistemi di sterilizzazione. **Le linee guida degli enti certificatori più autorevoli indicano come fondamentale per un a buona sterilizzazione, la qualità del vapore.**

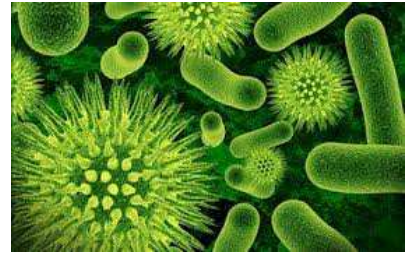
In merito a questo Envirolab si è strutturato per poter offrire al cliente:

- Campionamento e analisi qualità del vapore secondo la normativa vigente (presenza contaminanti chimici, gas incondensabili, surriscaldamento, secchezza, conducibilità)
- Qualifica (Performance Qualification) dei cicli di sterilizzazione (verifica parametri fisici con test di rimozione dell'aria e penetrazione del vapore, qualifica microbiologica)
- Qualifica (Performance Qualification) dei cicli di lavaggio (test distribuzione della temperatura, verifica rimozione sporco, analisi chimiche e microbiologiche)

Le normative attualmente in vigore che utilizziamo per questi servizi sono:  
UNI EN 285:2009, ISO 17665, ISO 15883



# Controlli microbiologici



L'igiene negli ospedali, nella RSA ecc riguarda diversi aspetti: la distribuzione dell'aria, specialmente con la possibile diffusione di legionella (vedere sezione dedicata) e gli ambienti di permanenza degli ospiti. In particolare alcuni soggetti maggiormente sensibili, potrebbero acquisire patologie più o meno acute derivanti dalla presenza di patogeni. Per questo le regioni hanno istituito delle linee guida per la prevenzione delle infezioni che comprendono:

- Procedure di lavaggio delle mani
- Procedure di utilizzo di barriere protettive
- Procedure di disinfezione e sterilizzazione delle attrezzature
- Procedure di controllo dell'igiene ambientale
- Procedure di disinfezione di biancheria e stoviglie.

In questo senso siamo in grado di offrire:

- ❖ Supporto per la stesura delle procedure suddette (secondo linee guida regionali)
- ❖ Campionamenti e analisi microbiologiche (con metodiche classiche o innovative metodiche celeri) su campioni di varia origine: aria, tamponi superficiali, tamponi su mani o barriere protettive, tamponi su biancheria ecc secondo linee guida regionali, UNI EN ISO 6222:2001, UNI EN ISO 7899-2:2003, UNI EN ISO 9308-1:2002, UNI EN ISO 21528-2:2010 ecc





# Documentazione aziendale

Il laboratorio possiede diversi accreditamenti che gli permettono di svolgere il proprio lavoro con qualità e certificazione del dato. In particolare possiede:

- Accredimento ACCREDIA con certificato numero 1298 acquisito nel 2012. Sul sito [www.accredia.it](http://www.accredia.it) si possono scaricare l'elenco aggiornato delle prove accreditate
- Iscrizione al ministero della salute per analisi e monitoraggio dell'amianto
- iscrizione nel registro dei laboratori che effettuano analisi nell'ambito di autocontrollo delle industrie alimentari della regione Lombardia (decreto 4231 del 21/05/2013 e n° iscrizione 030018312004)
- Sistema di gestione di qualità ai sensi della norma EN ISO 9001: 2008



**ENVIRON-LAB srl**

Sede Operativa: Via Don Bosco, 3 – 27014 Genzone (PV) Telefono 0382 96 96 96 - Fax 0382 97 25 40

Sede Legale: Via XXVI Aprile, 14 – 27049 Stradella (PV)

E-mail [info@envirolabsrl.it](mailto:info@envirolabsrl.it) – [www.envirolabsrl.it](http://www.envirolabsrl.it)