



Geo Studio Engineering S.r.l.  
SEDE OPERATIVA DI BOVOLONE (VR)  
VIA DON C.GNOCCHI, 5 - 37051 BOVOLONE (VR)  
TELEFONO 045 7101045 - FAX 045 6902592



 Management System ISO 9001:2008  
  
www.tuv.com ID 9105079621

[www.geo-studio.it](http://www.geo-studio.it)  
[info@geo-studio.it](mailto:info@geo-studio.it)



- Sicurezza negli ambienti di lavoro e nei cantieri
- Ambiente e igiene degli alimenti
- Sistemi di gestione
- Progettazione impianti tecnologici
- Progettazione impianti fotovoltaici
- Prevenzione incendi
- Formazione
- Servizi di medicina del lavoro

IB110378

**UN MONDO DI SERVIZI... AL VOSTRO SERVIZIO**



Sistema di gestione certificato  
ISO 9001:2008



Management System  
ISO 9001:2008  
www.tuv.com  
ID: 9105079821



**Geo Studio Engineering S.r.l.**  
Via Don Carlo Gnocchi, 5 - 37051 Bovolone (VR)  
Tel. 045 7101045 - Fax 045 6902592 - info@geo-studio.it

[www.geo-studio.it](http://www.geo-studio.it)

## Chi Siamo:

- La Nascita
- L'organigramma

## Cosa facciamo:

- Le Linee di Servizi
- Il fatturato

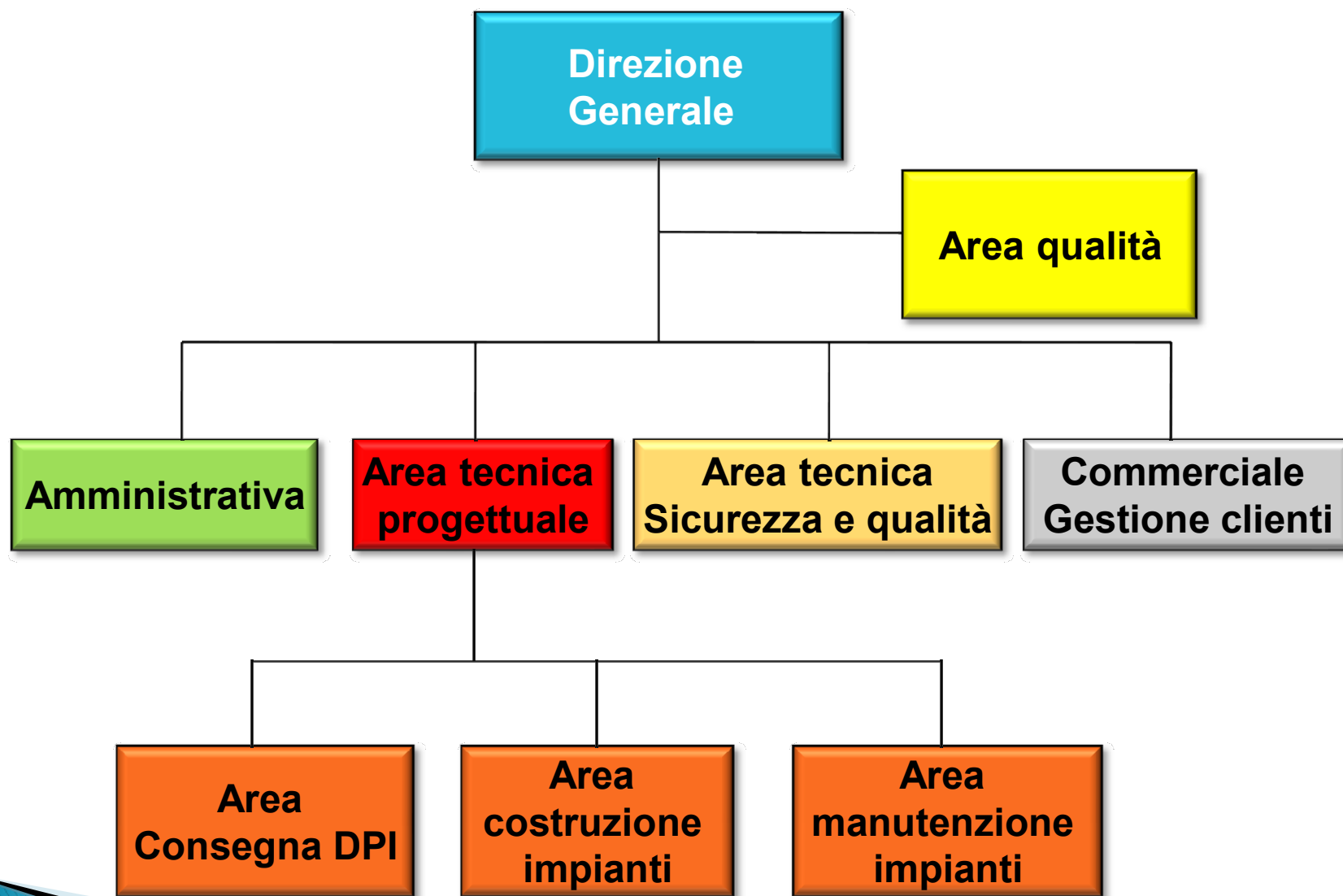
## Per chi lo facciamo:

- I nostri Clienti



A photograph showing a person's profile as they work on a server rack. The rack is filled with blue server units and numerous white and blue cables are plugged into the front. The person is wearing a dark jacket and is looking down at the equipment. The background is slightly blurred, showing more of the server room environment.

**Geo Studio è una società di servizi che opera in tutto il territorio nazionale dal 1990, affermandosi nel nord-est per la completezza dei servizi offerti a piccole, medie e grandi Imprese, società di capitali, istituti scolastici e bancari ed enti pubblici. L'azienda svolge da sempre una intensa attività di assistenza e consulenza per le imprese, grazie ad una struttura formata da professionisti e tecnici specializzati dotati di conoscenze specifiche, professionalità, impegno ed esperienza**





# Linee di servizi



**Progettazione,  
realizzazione e  
manutenzione impianti  
tecnologici**



**Igiene e sicurezza  
negli ambienti di  
lavoro**



**Prevenzione  
incendi**



**Sistemi di  
gestione**



**Medicina del  
lavoro**



**Ambiente e  
igiene degli  
alimenti**



**Dispositivi di  
protezione individuali**



**Formazione**



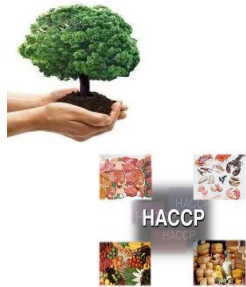


## Progettazione, realizzazione e manutenzione impianti tecnologici

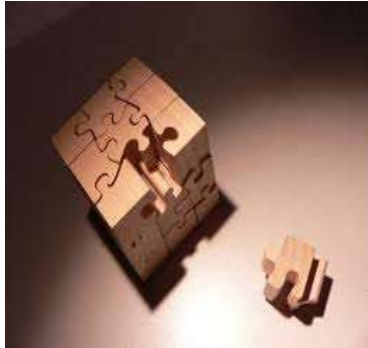
- Impianti Geotermici;
- Impianti Elettrici;
- Impianti Meccanici;
- Impianti Termici;
- Impianti di Condizionamento;
- Impianti Fotovoltaici;
- Impianti Eolici;
- Certificazione energetica degli edifici;
- Smaltimento Eternit e rifacimento coperture;



# Ambiente e igiene degli alimenti



- Autorizzazioni alla trasformazione dei rifiuti in energia;
- Attivazione industri insalubri;
- Pareri igienici sanitari per attività ind. ed artigianali;
- Denuncia approvvigionamenti idrici;
- Progettazione previsionale requisiti acustici degli edifici;
- Verifiche dei requisiti acustici passivi degli edifici;
- Bonifiche acustiche;
- Valutazione impatto acustico;
- Autorizzazioni al trasporto, trattamento e stoccaggio rifiuti



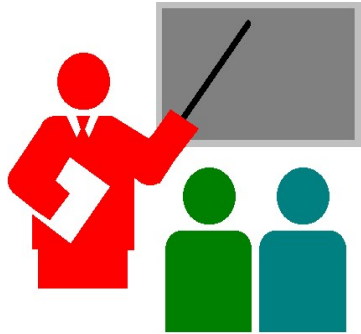
## Sistemi di gestione

- Qualità ISO 9001
- Energia EN 16001;
- Sicurezza OHSAS 18001
- Alimenti BRC- ISF
- Sicurezza alimentare ISO 2000
- Global Gap
- Responsabilità sociale SA 8000



# Medicina del lavoro

- UNITA MOBILE(la prima ad essere autorizzata)
- Nomina Medico Competente
- Gestione delle scadenze sanitarie
- Pianificazione delle visite mediche
- Archivio e gestione delle cartelle sanitarie
- Audiometrie
- Spirometrie
- Vision Test
- ECG
- Prelievi ed esami ematochimici
- Esami Tossicologici
- Visite specialistiche



# Formazione

- RSPP – Responsabile Servizio di Prevenzione e Protezione
- RLS – Rappresentante dei Lavoratori per la Sicurezza
- Dirigenti e Preposti
- Primo Soccorso
- Antincendio
- Lavori in Quota
- Rischio Elettrico
- Carrellisti
- Alimentaristi
- Rischi Specifici
- SISTRI





## Sicurezza negli ambienti di lavoro

- Documento di valutazione dei rischi;
- Valutazione rischio movimentazione manuale dei carichi;
- Valutazione rischio rumore dei luoghi di lavoro;
- Valutazione rischio da movimenti ripetitivi;
- Valutazione rischio vibrazioni meccaniche;
- Valutazione rischio chimico/polveri;
- Valutazione rischio campi elettromagnetici;
- Valutazione rischio radiazioni ottiche artificiali;
- Stesura piani di emergenza;
- Assolvimento degli obblighi inerenti i cantieri edili



- **Progettazione impianti antincendio;**
- **Valutazione del rischio incendio;**
- **Gestione della pratica per il rilascio del CPI;**

# Certificate

Standard **ISO 9001:2015**

Certificate No. 39 00 0361403

TÜV Rheinland Italia S.r.l. certifies:

Certificate Holder: **Geo Studio Engineering S.r.l.**

Via Don C. Gnocchi 5  
37051 Bovolone (VR)  
Italy

Scope: Design of technological systems  
Service of third responsible for operation and maintenance of thermal plants  
Provision of services in the field of safety at the workplace, fire prevention, health and food safety, privacy, management systems for quality, safety and environment.  
Provision of training courses about quality, safety and environment

IAF sector: 37,35

Proof has been furnished by means of an audit that the requirements according to ISO 9001:2015 are fulfilled.

The due date for all future audits is 11-21.

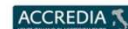
Validity: The certificate is valid from 2016-01-26 until 2019-01-25.  
First certification 2010.

2017-02-09



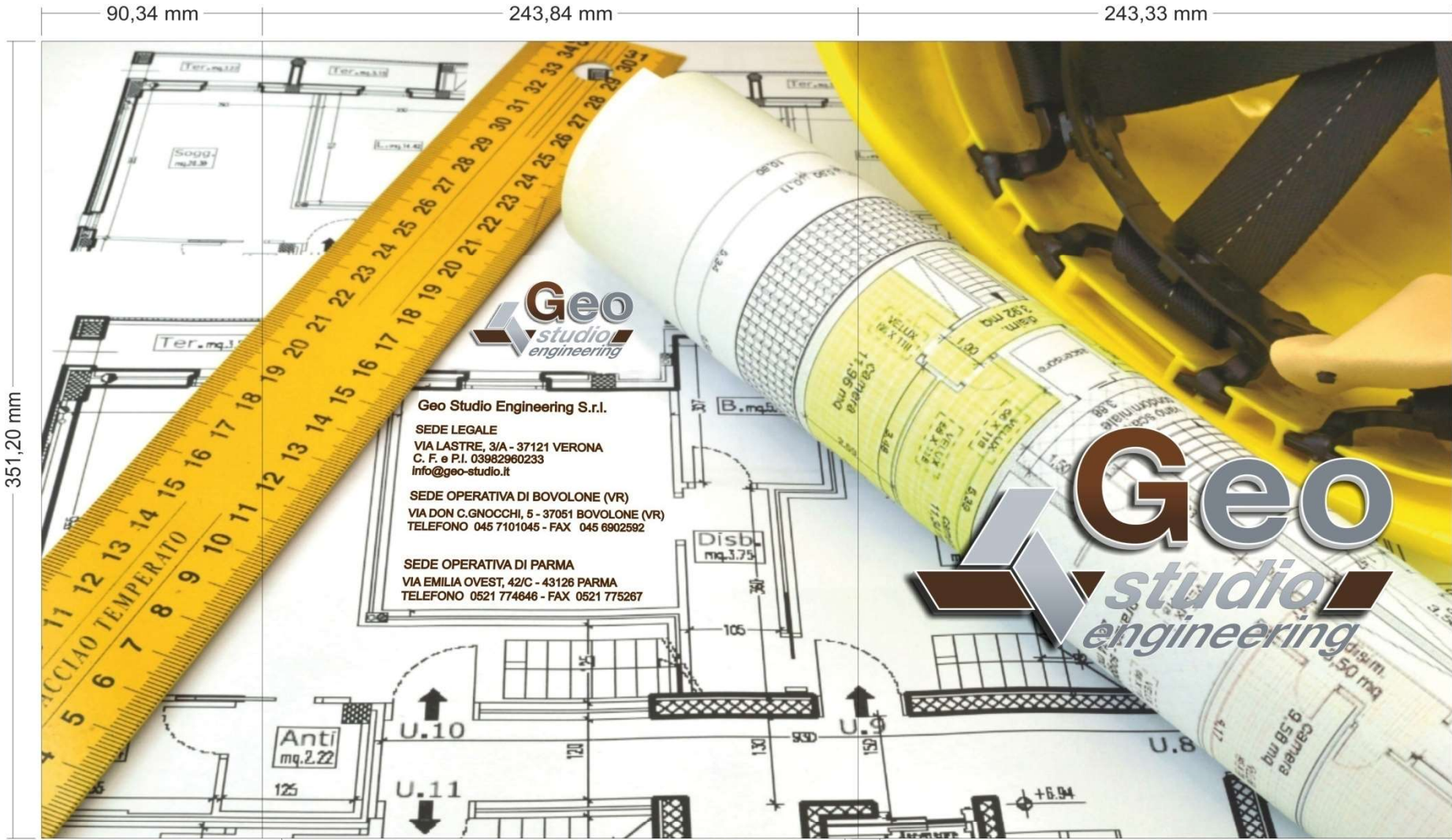
TÜV Rheinland Italia S.r.l., Via E. Mattei, 3  
I - 20010 Pogliano Milanese (MI)

[www.tuvitalia.com](http://www.tuvitalia.com)



SGQ N° 083A SGA N° 053D  
Membro degli Accordi di Mutuo  
Riconoscimento EA, IAF e ILAC  
Signatory of EA, IAF and ILAC  
Mutual Recognition Agreement





90,34 mm

243,84 mm

243,33 mm

351,20 mm



**Geo Studio Engineering S.r.l.**  
**SEDE LEGALE**  
VIA LASTRE, 3/A - 37121 VERONA  
C. F. e P.I. 03982960233  
info@geo-studio.it  
**SEDE OPERATIVA DI BOVOLONE (VR)**  
VIA DON C. GNOCCHI, 5 - 37051 BOVOLONE (VR)  
TELEFONO 045 7101045 - FAX 045 6902592  
**SEDE OPERATIVA DI PARMA**  
VIA EMILIA OVEST, 42/C - 43126 PARMA  
TELEFONO 0521 774646 - FAX 0521 775267



**Sede Direzionale**  
**Via Don Carlo Gnocchi,5**  
**37051 - Bovolone (VR)**  
**045.7101045 - Fax 045.6902592**

[www.geo-studio.it](http://www.geo-studio.it)  
[info@geo-studio.it](mailto:info@geo-studio.it)

102,36 mm

230,55 mm