



REFERENCE LIST



## REFERENCE LIST BIOGAS

### **BIOMAN s.p.a.**

Località: Maniago (PN), Italia  
Quantità di rifiuto trattato: 200.000 Ton / Anno  
Alimentazione: F.O.R.S.U.  
Potenza: 4 MWe

### **S.E.S.A. s.p.a.**

Località: Este (PD), Italia  
Quantità di rifiuto trattato: 370.000 Ton / Anno  
Rifiuto in input: rifiuto urbano  
Potenza: 8 MWe

### **SVICOM AD**

Località: Apriltsi, Bulgaria  
Alimentazione: Liquame suino, letame bovino, prodotti e sottoprodotti agricoli  
Potenza: 1,5 MWe

### **BIOEN-2015**

Località: Kapitan Dimitriev, Bulgaria  
Rifiuto in input: Letame e liquame bovino, prodotti e sottoprodotti agricoli, scarti di macellazione  
Potenza: 1,5 MWe

### **GREEN FOREST PROJECT AD**

Località: Etropole, Bulgaria  
Alimentazione: Prodotti agricoli, pollina  
Potenza: 5 MWe

### **BILD INVEST SIT OOD**

Località: Trud, Bulgaria  
Alimentazione: Paglia, prodotti agricoli, letame e liquame bovino, pollina  
Potenza: 1,5 MWe

### **D FRANCHIZE-CO BULGARIA AD**

Località: Peshtera, Bulgaria  
Alimentazione: Prodotti agricoli, letame e liquame bovino, pollina, fanghi di depurazione  
Potenza: 1,5 MWe

**SOCIETA' AGRICOLA LA CAMPAGNINA DI SAMB. & C. SNC**

Località: Bonavigo (VR), Italia

Alimentazione: Prodotti agricoli, liquame e letame bovino

Potenza: 100 kWe

**SOCIETA' AGRICOLA AGRISOLAR SRL**

Località: Ospedaletto Euganeo (PD), Italia

Alimentazione: Prodotti agricoli, farinacei, scarti ortofrutticoli, pollina, liquame bovino

Potenza: 999 kWe

**SOCIETA' AGRICOLA FRASSINE SRL**

Località: Montagnana (PD), Italia

Alimentazione: Prodotti agricoli, farinacei, liquame suino e pollina

Potenza: 999 kWe

**SOCIETA' AGRICOLA VALBISSARA SRL**

Località: Nogara (VR), Italia

Alimentazione: Prodotti agricoli, scarti ortofrutticoli, liquame suino, letame bovino

Potenza: 999 kWe

**SOCIETA' AGRICOLA AGRIMAN SRL**

Località: Noventa Vicentina (VI), Italia

Alimentazione: Prodotti agricoli, scarti ortofrutticoli e pollina essiccata

Potenza: 999 kWe

**SOCIETA' AGRICOLA BIO DA.MA. SRL**

Località: Maniago (PN), Italia

Alimentazione: Prodotti agricoli, letame e liquame bovino

Potenza: 999 kWe

**AGRI. CAPITAL UNO**

Località: Noventa Vicentina (VI), Italia

Alimentazione: Insilati e pollina

Potenza: 999 kWe

**POLVERARA BIOGAS SRL**

Località: Polverara (PD), Italia

Alimentazione: Prodotti agricoli, letame e liquame bovino, pollina

Potenza: 999 kWe

**SOCIETA' AGRICOLA BIOGREEN SRL**

Località: Stanghella (PD), Italia

Alimentazione: Prodotti agricoli, liquame suino, farinacei, scarti ortofrutticoli

Potenza: 2 x 999 kWe

**SOCIETA' AGRICOLA BIO POWER SRL**

Località: Lendinara (RO), Italia

Alimentazione: Sottoprodotti di origine vegetale, scarti vegetali e prodotti agricoli

Potenza: 999 kWe

**AZIENDA AGRICOLA BOTTAZZO DI BELLOTTO NADIA**

Località: Loreggia (PD), Italia

Alimentazione: Liquame e letame bovino, insilati di secondo raccolto

Potenza: 100 kWe

**PRODUTTORE AGRICOLO LICITRA EMANUELE**

Località: Ragusa (RG), Italia

Alimentazione: Liquame e letame bovino, siero di latte, pastazzo d'agrumi, sansa a due fasi

Potenza: 300 kWe

**EAL COMPOST SRL**

Località: Terranova dei Passerini (LO), Italia Alimentazione: F.O.R.S.U.

Potenza: 4 MWe

**BIOMESTI PRIVATE COMPANY**

Località: Mesti, Grecia

Alimentazione: Letame e liquame bovino, pollina, siero di latte e latticini, scarti del cotone, sansa d'oliva

Potenza: 1 MWe

**GRUPPO COOPERATIVE AGRICOLE DI TREVÌ SCA**

Località: Trevi (PG), Italia

Alimentazione: Prodotti e sottoprodotti agricoli, letame e liquame bovino

Potenza: 600 kWe

**AZIENDA AGRICOLA TOMATIS GIOVANNA**

Località: Fossano (CN), Italia

Alimentazione: Prodotti agricoli di secondo raccolto, stocchi di mais, liquame suino

Potenza: 249 kWe

### **TENUTA PONTONI DEI F.LLI DIANA SRL**

Località: Vitulazio (CE), Italia

Alimentazione: Letame e liquame bufalino

Potenza: 100 kWe

### **BIOPREVEZA**

Località: Preveza, Grecia

Alimentazione: Sansa d'oliva, scarti di macellazione e dell'industria ittica, liquame bovino e suino

Potenza: 1 MWe

### **ENERGEIA VIOAEARIOUS**

Località: Salonicco, Grecia

Alimentazione: Sansa d'oliva, liquame bovino e suino, scarti di macellazione e dell'industria casearia

Potenza: 1 MWe + 1 MWe

### **ENERGEIA VIOAEARIOUS 2**

Località: Salonicco, Grecia

Alimentazione: Sansa d'oliva, liquame bovino e suino, scarti di macellazione e dell'industria casearia

Potenza: 1 MWe + 1 MWe

### **BIOPREVEZA 2**

Località: Preveza, Grecia

Alimentazione: Sansa d'oliva, scarti di macellazione e dell'industria ittica, liquame bovino e suino

Potenza: 1 MWe

### **CHITAS FARM**

Località: Ioannina, Grecia

Alimentazione: Liquame suino e bovino, scarti di macellazione e dell'industria ittica

Potenza: 1,8 MWe

### **BIOCH4**

Località: Bascapè (PV), Italia

Alimentazione: Liquame e letame bovino, pollina

Potenza: 300 kWe

### **MANGIALUPO BIOENERGIA**

Località: Bascapè (PV), Italia

Alimentazione: Liquame e letame bovino, pollina

Potenza: 300 kWe

### **AZIENDA AGRICOLA BOZZOLI STEFANO**

Località: Acquanegra Sul Chiese (MN), Italia Alimentazione: Letame e liquame bovino

Potenza: 100 kWe

### **BIOMESTI 2 PRIVATE COMPANY**

Località: Mesti, Grecia

Alimentazione: Letame e liquame bovino, pollina, siero di latte e latticini, scarti del cotone, sansa d'oliva

Potenza: 1 MWe

### **B 4 ENERGY IKE**

Località: Calcide, Grecia

Alimentazione: Pollina, scarti di macellazione e lavorazione della pasta, liquame suino, prodotti agricoli

Potenza: 1 MWe

### **BIOASIMENIO**

Località: Didymoteicho, Grecia

Alimentazione: Pollina, Siero di latte, liquame e letame bovino, sansa d'oliva

Potenza: 2 MWe

### **RESOLUTION**

Località: Larissa, Grecia

Alimentazione: Pollina, Siero di latte, liquame e letame bovino, sansa d'oliva, polpe di barbabietole, insilati

Potenza: 3 MWe

# REFERENCE LIST BIOMETANO

## EAL COMPOST

Località: Terranova dei Passerini (Lodi), Italia Quantità di rifiuto trattato: 50.000  
Ton / Anno Alimentazione: F.O.R.S.U.  
Quantità Biometano: 500 Nmc

## MAIA RIGENERA SRL

Località: Lucera (FG), Italia  
Quantità di rifiuto trattato: 190.000 Ton / Anno Alimentazione: F.O.R.S.U.  
Quantità Biometano: 1800 Nmc

## GALILEO ENERGIA SRL 1

Località: Sanluri (SS), Italia  
Alimentazione: Sansa, scarti di lavorazione del carciofo, vinacce, scarti  
ortofrutticoli, pollina, liquame e letame bovino  
Quantità Biometano: 400 Nmc

## GALILEO ENERGIA SRL 2

Località: San Gavino (SS), Italia  
Alimentazione: Sansa, scarti di lavorazione del carciofo, vinacce, scarti  
Ortofrutticoli, pollina, liquame e letame bovino  
Quantità Biometano: 400 Nmc

## GALILEO ENERGIA SRL 3

Località: Usellus (OR), Italia  
Alimentazione: Sansa, scarti di lavorazione del carciofo, vinacce, scarti  
ortofrutticoli, pollina, liquame e letame bovino  
Quantità Biometano: 400 Nmc

## GALILEO ENERGIA SRL 4

Località: Pabillonis (SU), Italia  
Alimentazione: Sansa, scarti di lavorazione del carciofo, vinacce, scarti  
ortofrutticoli, pollina, liquame e letame bovino  
Quantità Biometano: 400 Nmc

## AGRICOOOPER

Località: Citerna (PG), Italia  
Alimentazione: Sansa, scarti di lavorazione del carciofo, vinacce, scarti  
ortofrutticoli, pollina, liquame e letame bovino  
Quantità Biometano: 250 Nmc

# REFERENCE LIST

## TRATTAMENTO ACQUE

### PPG INDUSTRIES ITALIA SPA

Località: Milano, Italia

Impianto biologico di trattamento dei reflui con tecnologia SBR

Potenzialità: 350 m<sup>3</sup>/giorno

### ALLEVAMENTO BUFALINO BIANCHINO GENNARO

Località: Mondragone (CE), Italia

Impianto biologico tipo SBR per il trattamento dei reflui del caseificio

Potenzialità: 40 m<sup>3</sup>/giorno

### GEA SRL

Località: S. Urbano (PD), Italia

Impianto evaporatore percolato di discarica pretrattamento su osmosi

Potenzialità: 72 ton/giorno

### SASIL SRL

Località: Busnengo (BI), Italia

Impianto chimico fisico e biologico

Potenzialità: 240 m<sup>3</sup>/giorno

### ZINCATURA RODIGHIERO SRL

Località: Montecchio Maggiore (VI), Italia

Impianto chimico fisico

Potenzialità: 15 m<sup>3</sup>/ora

### MAIA RIGENERA SRL

Località: Lucera (FG), Italia

Impianto per il trattamento delle acque di prima pioggia

Quantità: 4 m<sup>3</sup>/ora

### SO.GI.S. SPA

Località: Sospiro (CR), Italia

Impianto chimico fisico più SBR

Potenzialità: 600 m<sup>3</sup>/giorno

**FERRERO DEL ECUADOR S.A.**

Località: Ecuador, Sudamerica

Impianto di evaporazione triplice effetto in controcorrente MBR di finitura

Potenzialità: 70 m<sup>3</sup>/giorno

**CASEIFICIO LA CONTADINA SOC. COOP. A R.L.**

Località: Grazzanise (CE), Italia

Impianto biologico

Potenzialità: 400 m<sup>3</sup>/giorno

**LEONARDO SPA – Divisione Aerostrutture**

Località: Pomigliano (NA), Italia

Revamping impianto di evaporazione e osmosi con adeguamento all'industria 4.0  
e Impianto rimozione cromo da acqua di falda tramite filtri a carboni, filtri a  
resina e filtri a sabbia

Potenzialità: 82 m<sup>3</sup>/ora

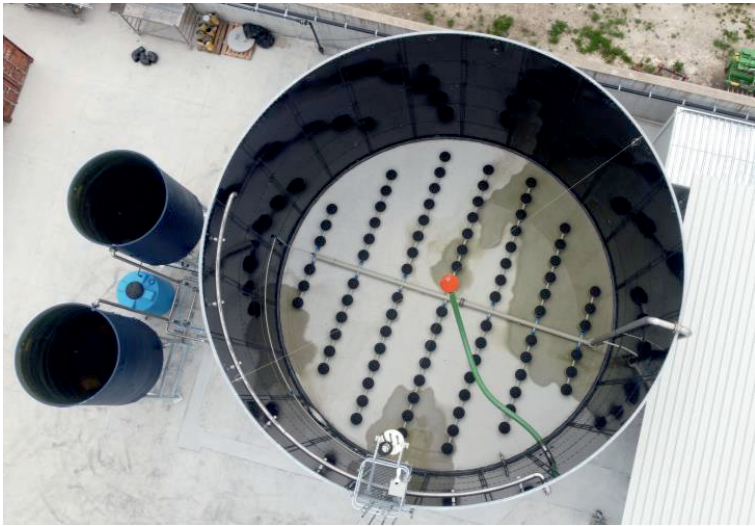
**HENKEL ITALIA SPA**

Località: Ferentino (FR), Italia

Impianto a batch per il trattamento dei lavaggi con elevato carico organico, 30  
m<sup>3</sup>/giorno

Impianto chimico-fisico per la rimozione della durezza del concentrato di osmosi,  
100 m<sup>3</sup>/giorno

Impianto biologico tipo MBR per il trattamento finale degli scarichi, 313  
m<sup>3</sup>/giorno





Biowaste s.r.l.  
[info@biowaste.it](mailto:info@biowaste.it)  
[www.biowaste.it](http://www.biowaste.it)

