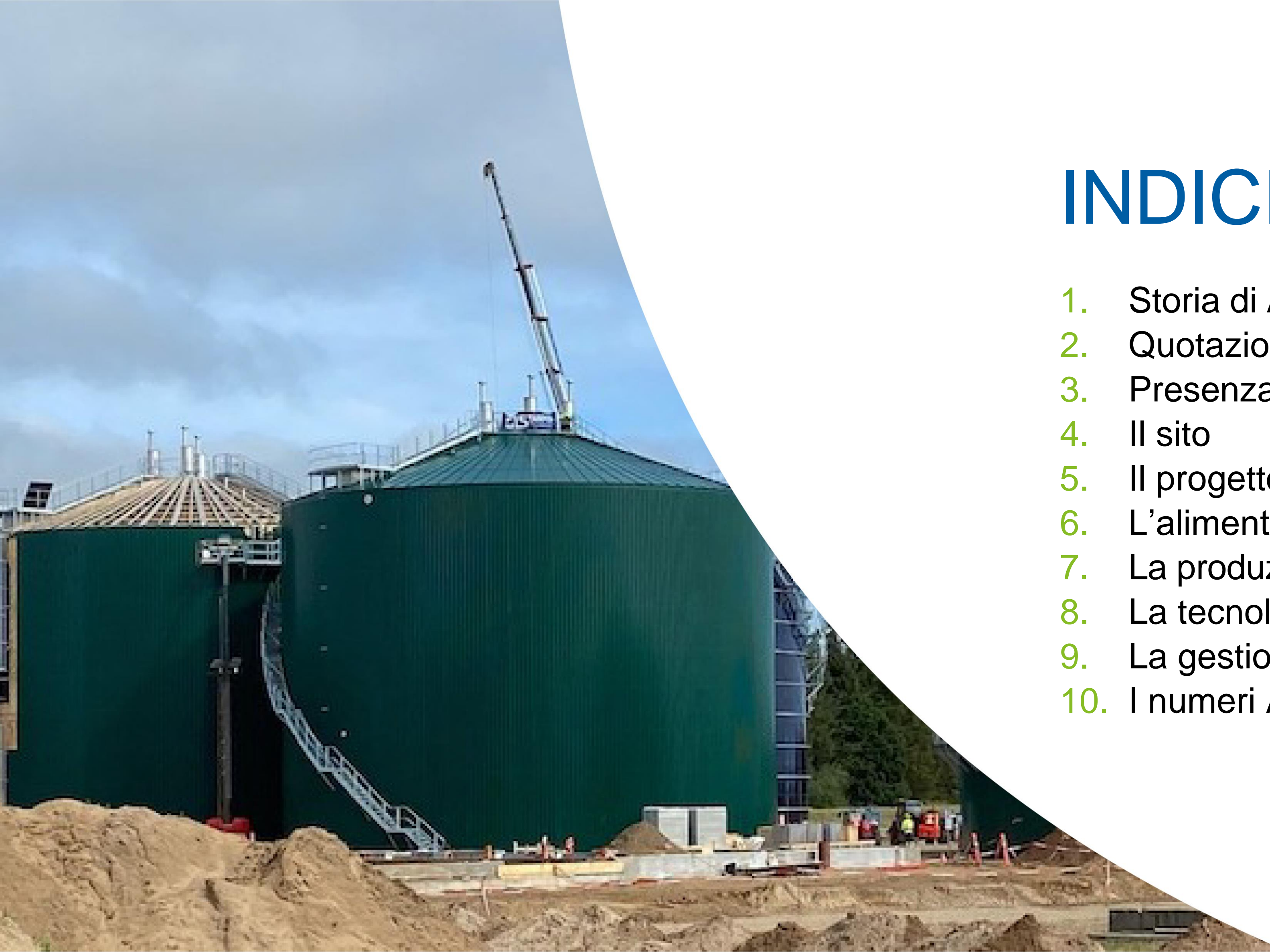


TØNDER

Uno dei più grandi impianti di
digestione anaerobica al mondo per la
produzione di biometano
da sottoprodotti e reflui agro-zootecnici



INDICE

1. Storia di Anaergia
2. Quotazione in borsa
3. Presenza globale
4. Il sito
5. Il progetto
6. L'alimentazione
7. La produzione
8. La tecnologia
9. La gestione
10. I numeri Anaergia



01



LA STORIA DI ANAERGIA



LA STORIA DI ANAERGIA

- 2006** ● General Electric compra Zenon per 790 milioni di dollari
- 2007** ● Il fondatore di Zenon Andrew Benedek sviluppa interesse nelle soluzioni per la riduzione del riscaldamento globale
- 2008** ● Andrew fonda Anaergia acquisendo UTS Biogastechnik GmbH
- 2009** ● Viene aperto l'headquarter in California
- 2011** ● Viene aperto l'headquarter in Canada e il dipartimento di R&D per lo sviluppo e il test delle tecnologie
- 2012** ● Viene aperto l'headquarter asiatico a Singapore
- 2015** ● Viene aperto l'ufficio di Cape Town
- 2016** ● Referenze attive in 4 continenti
- 2020** ● Inizia la costruzione dei primi progetti BOO in Italia



02



QUOTAZIONE
SUL
MERCATO





ANAERGIA GOING PUBLIC

SOSTENIBILITÀ, PERSONE E ENERGIA

La nostra quotazione in borsa a Toronto mostra esattamente il nostro interesse a investire nel benessere di tutti i cittadini, dei territori e della Terra.

**DA RIFIUTO A RISORSA
PER IL BENE DI TUTTI**



FUELING A SUSTAINABLE WORLD

INNOVAZIONE E AMBIENTE

Progettiamo e realizziamo soluzioni concrete dove l'innovazione tecnologica e la cura dell'ambiente sono i nostri obiettivi più importanti.

Fueling a sustainable world



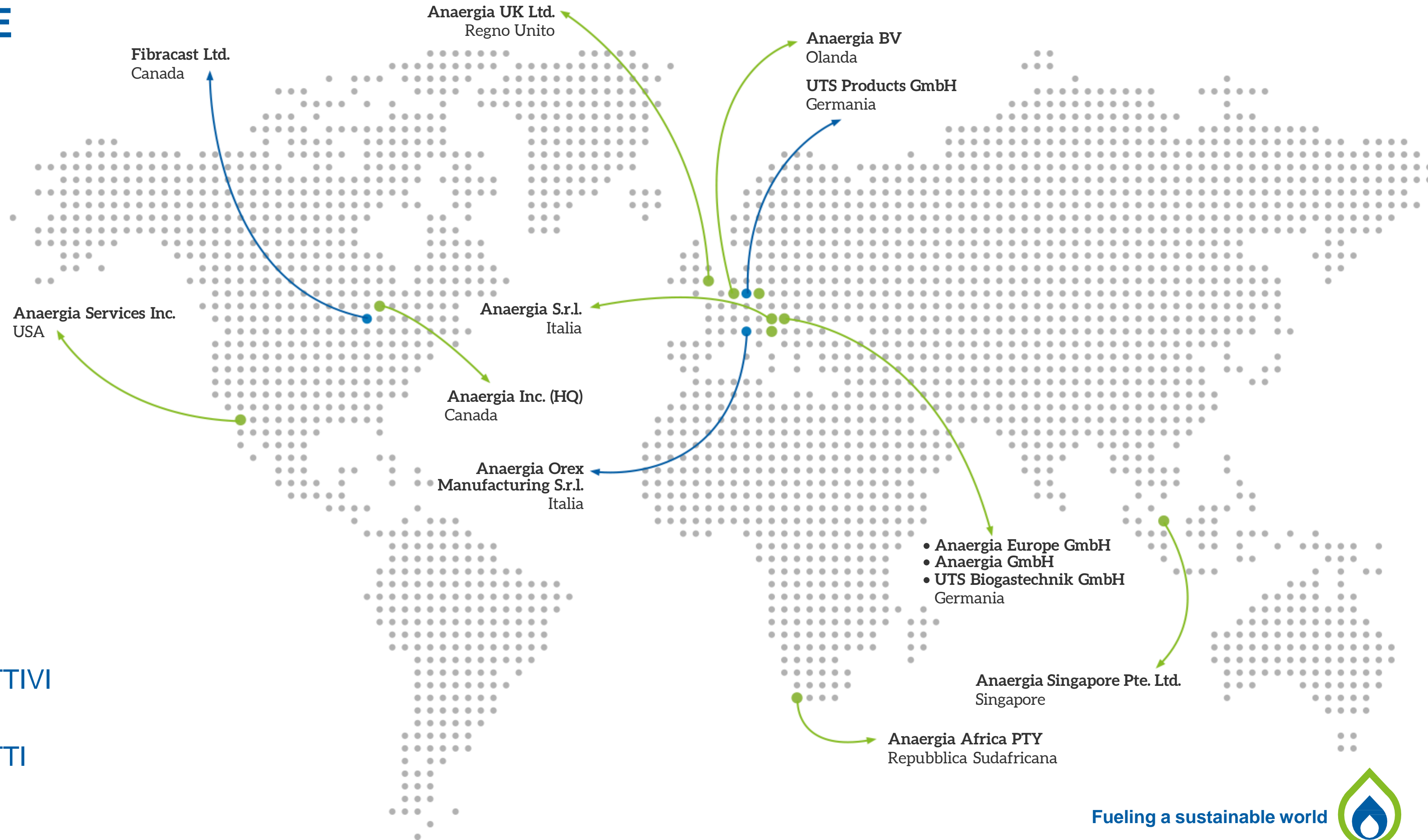
03



PRESENZA
GLOBALE



PRESENZA GLOBALE



8
UFFICI



3 SITI
PRODUTTIVI



+1700
PROGETTI

Fueling a sustainable world



04



TØNDER
IL SITO





TØNDER IL SITO



05

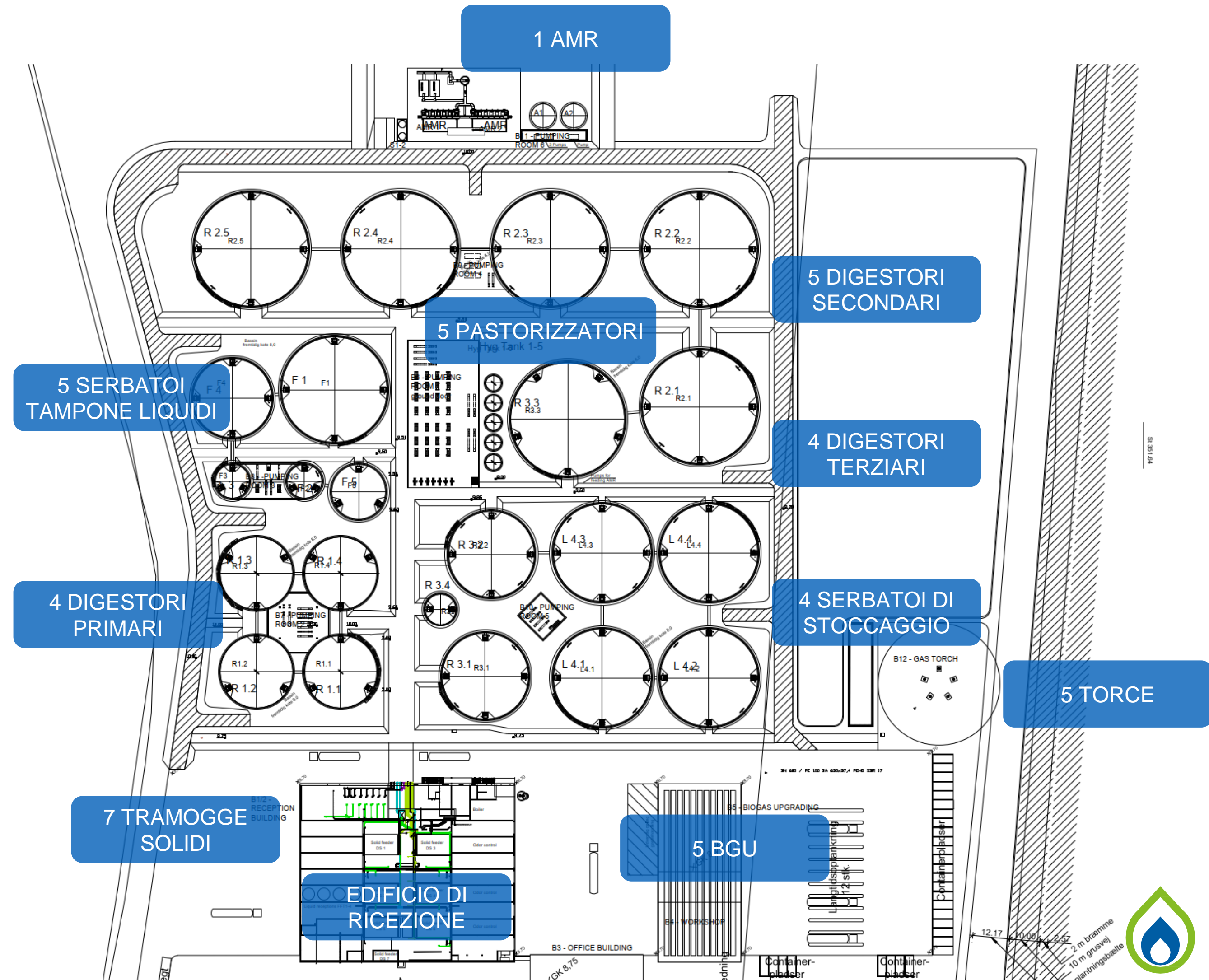


TØNDER
IL PROGETTO



TØNDER

IL PROGETTO



Civile

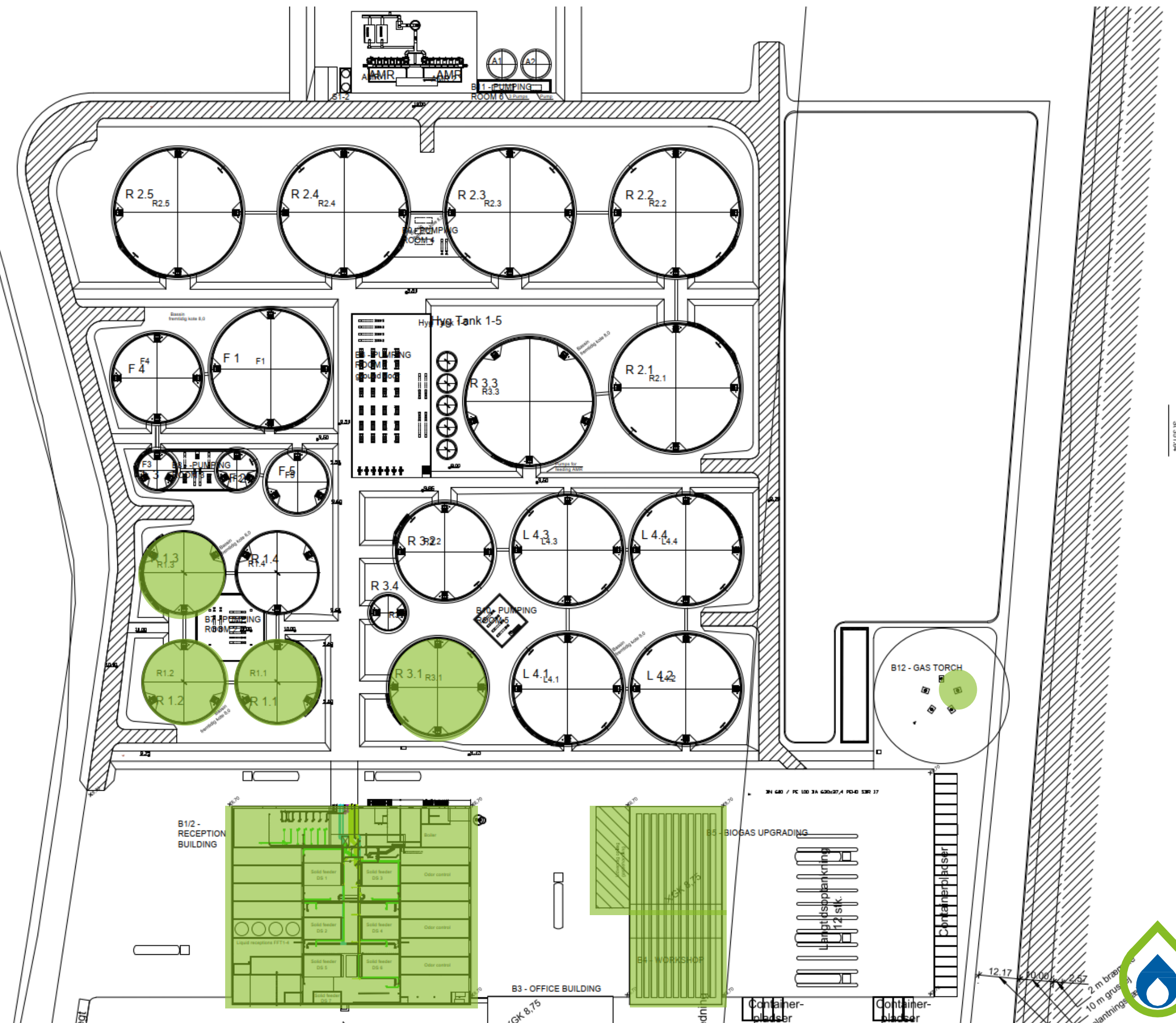
- Edificio di ricezione – 85% completato
- Edificio 7 - 90% completato
- BGU, Desolforazione installata, pre-commissionata

Tubazioni

- Tubazioni del gas - 95% completate
- Tubazioni del sottosuolo - 70% completate

Impianto elettrico

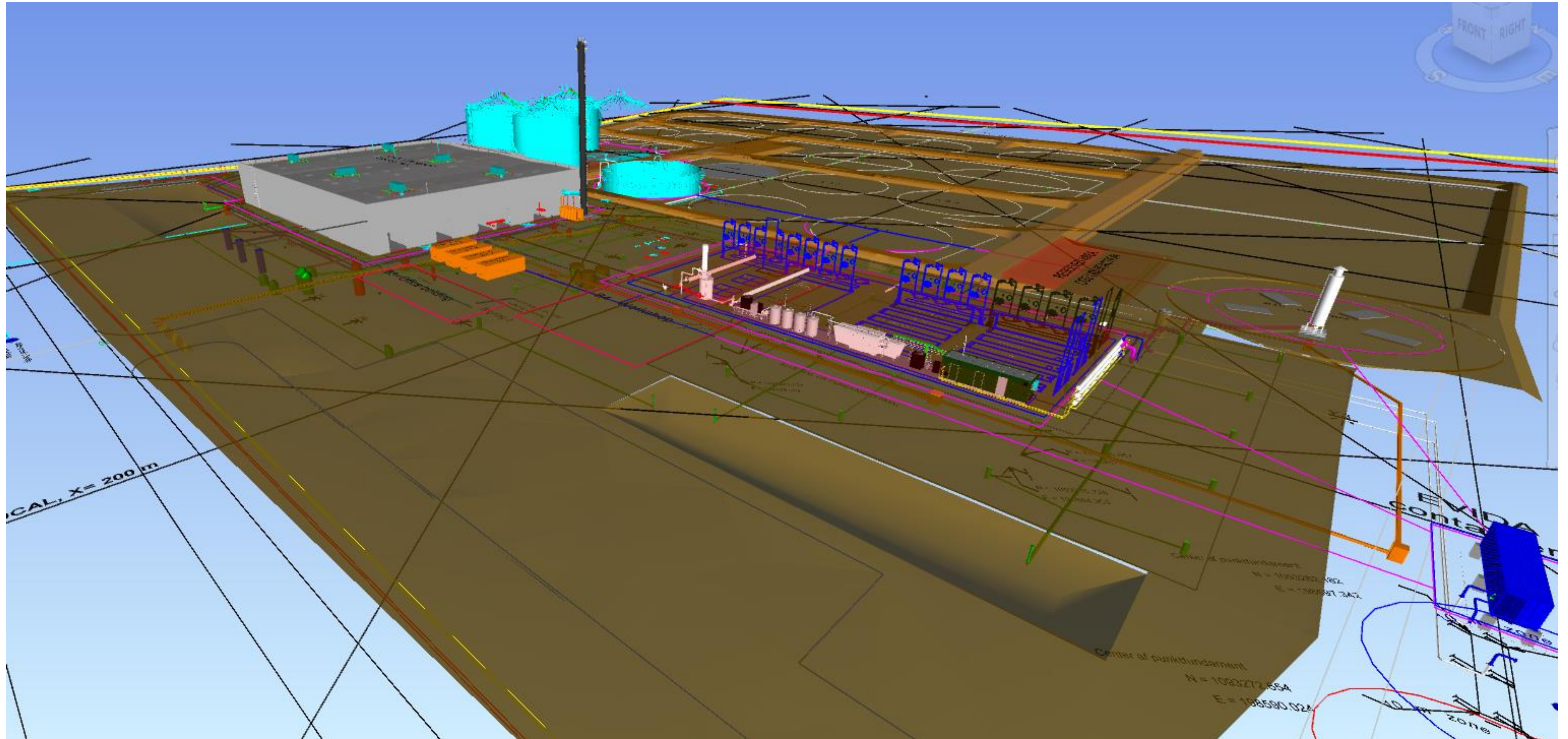
- Pannelli di controllo, pannelli di distribuzione dell'energia e trasformatori installati
- 70% del cablaggio completato
- Alimentazione N1 al sito - completata





TØNDER

LAYOUT PRIMA FASE



06



TØNDER

L'ALIMENTAZIONE





TØNDER

IL

PROGETTO

COMPLETO

- Non verranno utilizzate colture energetiche
- Circa 900.000 t/anno totali di biomasse in ingresso
- Nella prima fase si riceveranno solo liquidi, nello specifico quelli evidenziati nella tabella a lato.

FEEDSTOCK ATTUALMENTE PIANIFICATE

Liquami

Rifiuti lattiero-caseari

Protamylasse

Glicerina

FORSU

Fibre di carta

Fanghi

Letame solido

Erba, non colture energetiche

Polpa di patate

Erbacce / Erba stradale

Pellet

Paglia

Biomassa non OGM

Melassa di soia

Acque reflue di processo



07



TØNDER

LA PRODUZIONE





TØNDER

LA PRODUZIONE

Prima fase

- 2022
- ~950 Nm³/h (con una BGU)

Impianto completo

- 2024
- ~9000 Nm³/h (con 1 BGU da 950 Nm³/h + 4 BGU da 2250 Nm³/h)



08



TØNDER

LA TECNOLOGIA





TØNDER

LA TECNOLOGIA



09



TØNDER
LA GESTIONE





TØNDER

LA GESTIONE

Squadra e attrezzature mobilitate:

- Contratto con un trasportatore terzo per l'inoculo e l'alimentazione della prima fase
- Anaergia Expat Plant Manager
- Assunzione di personale operativo locale

Piano operativo per gestire l'impianto di digestione ed upgrading durante i lavori di costruzione dell'impianto finale:

- Autofinanziamento del working capital.
- Formazione del personale addetto alle operazioni e alla manutenzione
- Ottimizzazione e perfezionamento dell'attività logistica e dell'interfaccia con l'azienda agricola



10



I NOSTRI
NUMERI





**UN CONSISTENTE
PORTFOLIO BREVETTI**

231

brevetti attivi
e pendenti



**UN'IMPRONTA
GLOBALE**

230+

strutture



3

CERTIFICAZIONI

ISO 9001 - ISO 14001
ISO 45001



**INVESTIMENTI
INTELLIGENTI**

300%

più capacità con il
60% di spese in meno

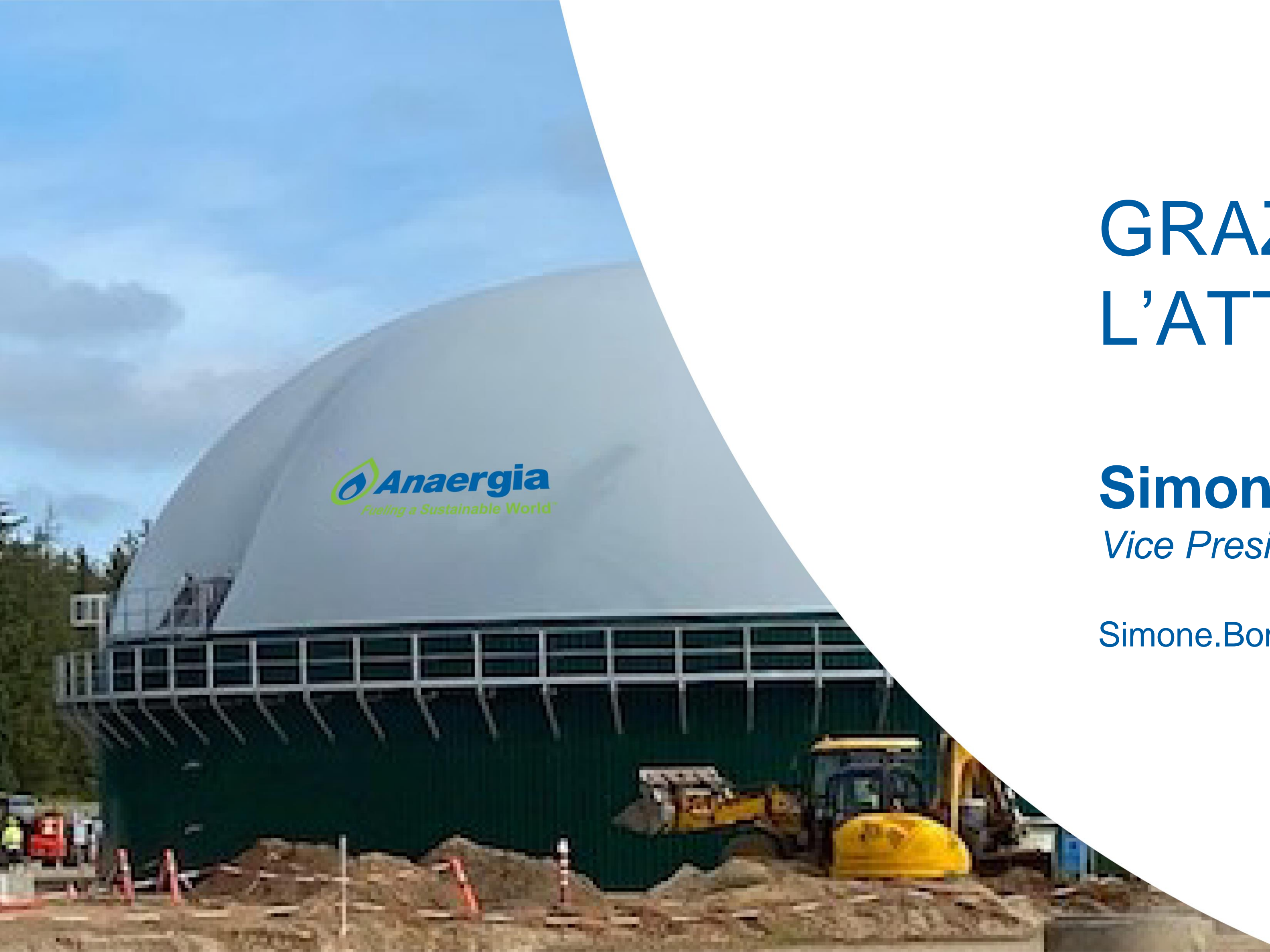


**UN TEAM
IN CRESCITA**

260+

impiegati





GRAZIE PER L'ATTENZIONE!

Simone Bonizzardi

Vice President Sales

Simone.Bonizzardi@anaergia.com

Fueling a sustainable world

