



# Massimizzare il potenziale: la manutenzione intelligente di 2G per gli impianti a biogas



## Chi è 2G

- Fondata nel 1995 – Sede a Heek, **Germania**
- Fornitore di soluzioni (sviluppo, progettazione, produzione, assistenza, finanziamento)
- Impianti per **biogas e gas naturale**  
Potenza elettrica 20 – 4.500 kW
- Forte attenzione alla Ricerca&Sviluppo
- **12 filiali** nazionali e internazionali
- Dal 2007 quotata alla **borsa tedesca**
- 930 dipendenti
- Più di 8.000 cogeneratori in **più di 60 paesi** nel mondo



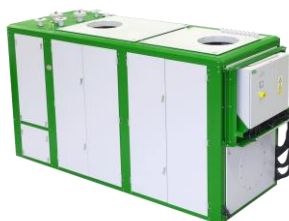
## 2G Italia

- Fondata nel 2011 a **Lavagno (VR)**
- Vendita e assistenza tecnica per gli **oltre 200 impianti** presenti in Italia
- 30 dipendenti
- Tecnici altamente qualificati, disponibili **H24/7G** per gli interventi di manutenzione dei motori
- **4 punti Service** dislocati sul territorio per garantire la più veloce e migliore copertura possibile



# Gamma motori

Modello	Livello di potenza	Alimentazione
<b>g-box</b>	Da 20 a 50 kW	Gas naturale / GPL
<b>aura</b>	Da 100 a 150 kW	Gas naturale / Idrogeno
<b>patruus</b>	Da 140 a 263 kW	Gas naturale
<b>agenitor</b>	Da 80 a 450 kW	Gas naturale / Biogas / Idrogeno
<b>avus</b>	Da 400 a 4.500 kW	Gas naturale / Biogas / Idrogeno







# Il Service 2G

22.11.2023

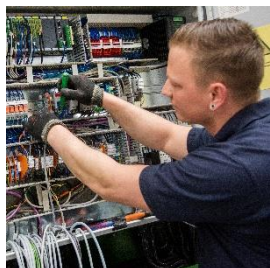
# Assistenza

Offriamo un servizio di **manutenzione professionale**, basato su 4 principi:

- Personale esperto, sempre disponibile **H24/7G**
- Contratti di manutenzione **full-service**
- **Ricambi originali**
- Strumenti online innovativi per il **controllo remoto**



## Tutto ciò che serve



### Manutenzione e revisioni

Manutenzioni ordinarie

Revisioni

Ricambi disponibili in tempi rapidi

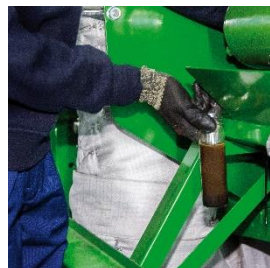


### Motore di ricambio

Motori

Generatori

Compressori a gas



### Materiali di consumo

Lubrificante

Campioni olio

Acqua di raffreddamento/  
antigelo

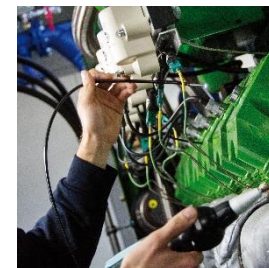


### Attrezzi

Regolazione delle candele

Misurazione tensione di accensione

Manutenzione varia



### Altri servizi

Misurazione delle emissioni

Pulizia scambiatore di calore

Assistenza trattamento gas e carboni attivi



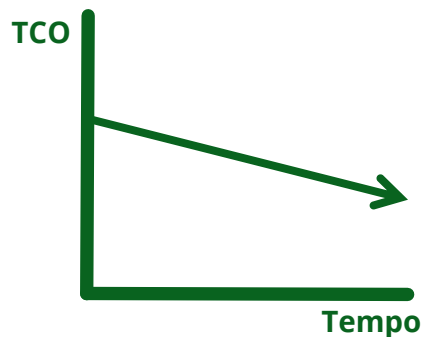
## I nostri pacchetti assistenza

- **Assistenza Base:** supporto telefonico costante per garantire velocità nella individuazione dei guasti
- **Assistenza Ordinaria:** copre tutti i costi relativi agli interventi di manutenzione ordinaria che possono essere eseguiti durante il normale orario di lavoro
- **Assistenza Premium:** oltre alla manutenzione ordinaria, copre gli interventi di manutenzione straordinaria, delegando al cliente il solo compito di gestire l'acquisto ed il cambio olio in autonomia
- **Assistenza Premium Oil:** in aggiunta all'assistenza premium, è inclusa la fornitura dell'olio lubrificante
- **Assistenza Full Service:** garantisce la maggiore produzione possibile, includendo la fornitura dell'olio lubrificante e la manodopera per il cambio



## Vantaggi degli intervalli di manutenzione alle 4.000 ore

- Meno fermi macchina
- Grazie a **I.R.I.S.** le interruzioni sono pianificabili
- Minor costi di manutenzione (fino al 19 %)

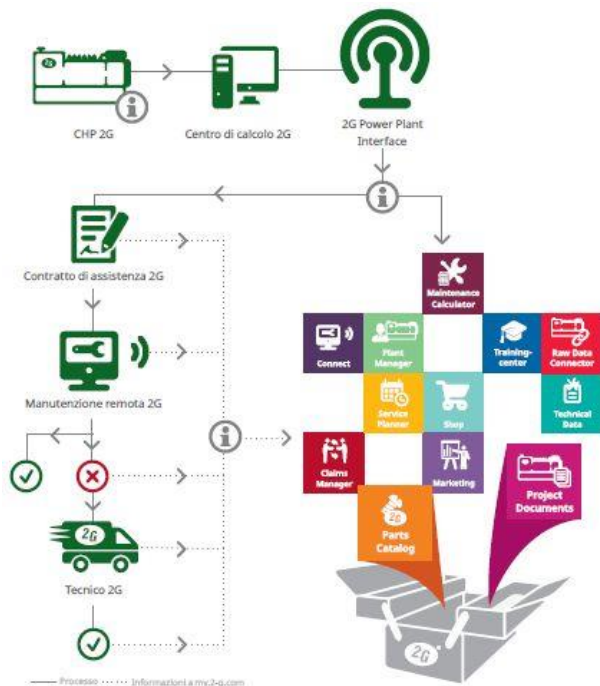




# L'innovazione di 2G

22.11.2023

## Assistenza 4.0



Da anni il nostro **reparto di Ricerca & Sviluppo ottimizza la tecnologia** del motore, le periferiche e l'integrazione di software e hardware negli impianti di cogenerazione.

Grazie a una potente piattaforma digitale, forniamo un'**assistenza 4.0 per avere sempre tutto sotto controllo.**

## my.2-g e Power Plant

Il nostro obiettivo è offrire soluzioni di cogenerazione all'avanguardia, economicamente convenienti e facili da utilizzare. Per questo forniamo gratuitamente una toolbox digitale:






**my.2-g.com**, che semplifica la gestione dei nostri impianti ai proprietari degli stessi o ai partner 2G, dando la possibilità di utilizzare un unico strumento per tutte le operazioni necessarie, come ordinare pezzi di ricambio, gestire documenti, pianificare il service, ecc.

**2G Power Plant** è la base tecnica di questo sistema che permette di avere sotto controllo il proprio impianto in ogni istante. Permette di leggere i dati di produzione ed efficienza, oltre a una connessione remota. Inoltre, tutti i dati ed i protocolli vengono salvati e resi disponibili on-line.





# my.2-g e Power Plant

 Pianificazione Service	 Shop	 Dati tecnici
 Catalogo pezzi di ricambio	 Connessione remota	 Training
 Gestione Garanzie	 Documentazione progetti	 Plant Manager
 I.R.I.S.	 Downloads	 Box Manager

# Plant Manager



[Aiuto](#)
[Servizi](#)
[Home](#)
[Esci](#)
[Imprint](#)
[IT](#)

## Plant Manager



powered by I.R.I.S.

Auto refresh

Column config

ID-No.	Tempo di la...	Tipo	Descrizione	St	Ma.:	S2 [h] - Ma.:	Paese	Manutenzi...	Online	
G308										
G3080	2019-10-2...	patruus 190	2G-KWK-190BGG Allevamenti 20...		524	446	IT	false	false	
G3081	2023-10-0...	patruus 190	2G-KWK-190BGG Rubiolo		554	651	IT	false	true	
G3082	2023-10-0...	agenitor 306	agenitor® 306BGG San Giuliano		274	733	IT	false	true	
G3083	2023-10-0...	agenitor 306	agenitor 306 BGG Ceresio		521	1,129	IT	false	true	
G3084	2023-10-0...	patruus 240	2G-KWK-240EG Hotel Allgäu Stern		4,000	4,137	DE	false	true	
G3085	2023-10-0...	agenitor 306	agenitor 306 BGG Bosco de Poli 3		2,322	4,384	IT	false	true	
G3086	2023-10-0...	patruus 240	2G-KWK-240EG Immelmann Kas...		8,409	13,994	DE	true	true	
G3087	2023-04-2...	agenitor 306	agenitor® 306BGG Le Braide		906	1,528	IT	true	false	
G3088	2023-10-0...	agenitor 306	agenitor® 306EG Clouth Lackfabrik		8,442	3,901	DE	false	true	
G3089	2023-10-0...	patruus 400	2G-KWK-400EG BW-Textilservice		8,322	4,902	DE	false	true	

G3082 - agenitor 306  
 agenitor® 306BGG San Giuliano  
 In funzione: 2023-10-05 09:00

[📄](#)
[📊](#)
[🔄](#)
[📡](#)
[🔍](#)
[👁](#)

**Generale**

Potenza effettiva 250 kW  
 Potenza bersaglio attuale 250 kW  
 Alimentazione del circuito di riscaldamento 80.2 °C  
 Ritorno del circuito di riscaldamento 77.6 °C

---

Energia elettrica prodotta 23668188 kWh  
 Inizia contatore 2869  
 Ore di funzionamento (B1) 95530 h  
 Tempo di standby (B2) 85 h  
 Tempo di inattività (S1) 274 h  
 Tempo di inattività (S2) 733 h  
 Ore di funzionamento dalla manutenzione 1401 h  
 Ore di funzionamento dal cambio dell'olio 478 h

**Messaggi correnti \*\*\***

**Appuntamenti**

**Tickets**

**Messaggio 2G**

**Emissioni**

**Interno**

Export CSV

Visualizzazione elenco

Vista mappa

## I.R.I.S.

Sistema di **analisi predittiva** intelligente dei guasti.

L'acronimo significa **Intelligent Report Information System** = Sistema informativo di report intelligente

Monitora l'impianto di continuo **per rilevare irregolarità** prima che si verifichino. È possibile programmare gli interventi necessari con largo anticipo, impedendo che eventuali anomalie si trasformino in guasti. Nel caso in cui sia necessario sostituire un componente, I.R.I.S. è in grado di programmare l'intervento e segnalare quale pezzo di ricambio sarà necessario per la manutenzione, rendendo il processo estremamente efficiente.





**i** The color scale on the analyzes helps you to better assess the hazard potential for the system.

Here is the I.R.I.S intro text!

[Aiuto](#)
[Export CSV](#)
[Ricarica la lista dei reclami](#)

Column config ⊕

ID-No.	Tipo	Descrizion.:	Country	Seriousness:	Message	Experimen.:	Active	Frequency:	Last occurrence	Last repor.:	State	Operating.:	Service co.:	Service co.:	
			IT	>= 40 <=				>= <input type="text"/> <= <input type="text"/>				>= <input type="text"/> <= <input type="text"/>			
G1853	agenitor 312	2G-KWK-3...	IT	40	Detection s...	false	true	3	2022-08-24 20:07	2022-12-14...	Annom...	49348			👁️ 📄 🔄 🔍
G1853	agenitor 312	2G-KWK-3...	IT	40	Low heat tr...	false	true	1	2021-05-26 22:00	2022-12-14...	Annom...	49348			👁️ 📄 🔄 🔍
G2433	g-box 50	Milanaccio_...	IT	40	Low heat tr...	false	true	2	2022-06-27 16:24	2023-10-04...	Annom...	21066			👁️ 📄 🔄 🔍
G2593	g-box 50	Kofer Adler...	IT	40	Low heat tr...	false	true	2	2023-09-06 22:00	2023-10-05...	Annom...	33378	true	FULL	👁️ 📄 🔄 🔍
G3032	agenitor 306	agenitor@ 3...	IT	40	Detection s...	false	true	3	2023-08-08 23:00	2023-10-05...	In funz...	93982	true	PREMIUM	👁️ 📄 🔄 🔍
G3032	agenitor 306	agenitor@ 3...	IT	40	Low heat tr...	false	true	1	2023-03-31 18:00	2023-10-05...	In funz...	93982	true	PREMIUM	👁️ 📄 🔄 🔍
G3067	agenitor 306	agenitor@ 3...	IT	40	Detection s...	false	true	7	2023-07-13 07:54	2023-10-05...	Avverti...	90724	true	PREMIUM	👁️ 📄 🔄 🔍
G3069	agenitor 212	agenitor@ 2...	IT	40	Detection s...	false	false	8	2023-07-13 12:36	2023-10-05...	Avverti...	91510	true	PREMIUM	👁️ 📄 🔄 🔍
G3069	agenitor 212	agenitor@ 2...	IT	40	Low heat tr...	false	true	1	2023-03-31 05:24	2023-10-05...	Avverti...	91510	true	PREMIUM	👁️ 📄 🔄 🔍
G3071	agenitor 212	agenitor 21...	IT	40	Low heat tr...	false	true	1	2021-01-04 01:01	2021-10-02...	Avverti...	73422			👁️ 📄 🔄 🔍
G3071	agenitor 212	agenitor 21...	IT	50	Oil pressure...	false	true	9	2021-09-28 07:00	2021-10-02...	Avverti...	73422			👁️ 📄 🔄 🔍
G3071	agenitor 212	agenitor 21...	IT	40	Detection s...	false	true	4	2021-08-29 08:32	2021-10-02...	Avverti...	73422			👁️ 📄 🔄 🔍

Seriousness				
low 0-20	moderate 21-40	considerable 41-60	high 61-80	extreme 81-100





# 1.000

Protocolli digitali alla settimana trasmessi dagli impianti



**400.000.000**

Valori dei sensori alla settimana

## Shop online

Negozi online, sempre disponibile, per ordinare comodamente i **pezzi di ricambio** necessari

Ampia selezione di pezzi di ricambio, **nuovi o rigenerati** (componenti verificati e ricondizionati, offerti a prezzi più convenienti)



# Referenze








# Grazie per l'attenzione



**Mauro Lissandrini**

 +39 342 9954671

 [m.lissandrini@2-g.it](mailto:m.lissandrini@2-g.it)