





# ***INDICE***

## **BENVENUTI IN WRS**

### **MACCHINE CON GESTIONE DELLA PEZZATURA**

TM3711E	8
SE15E2	10
SE30E2	12

### **MACCHINE ELETTRICHE**

SE4	16
SE10	18
SE15	20
SE30	22

### **MACCHINE OLEODINAMICHE**

SH50	26
SH100	28

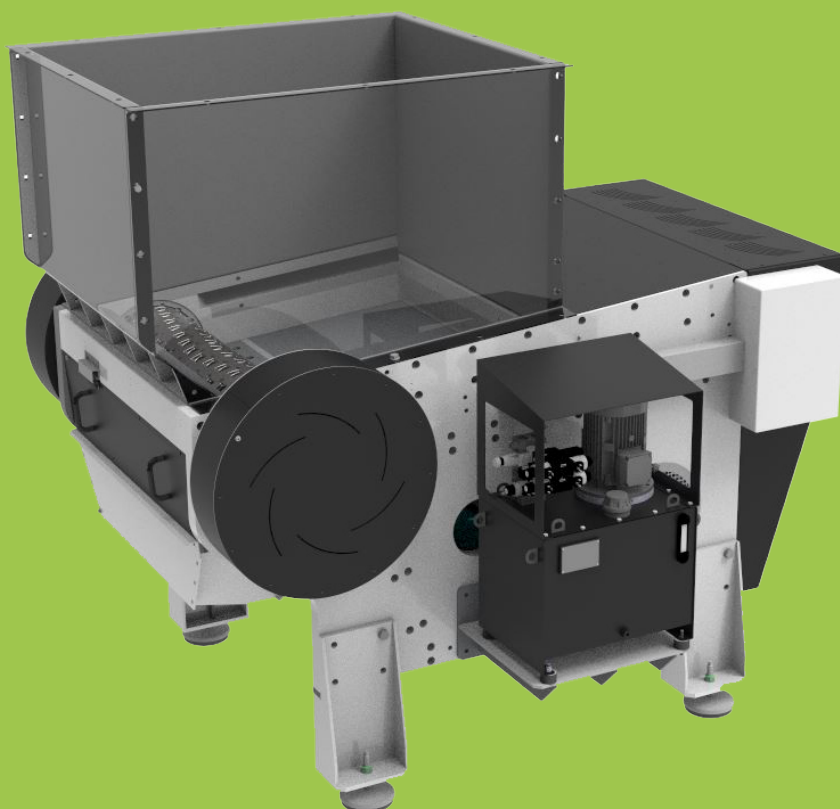


***BENVENUTI IN WRS***

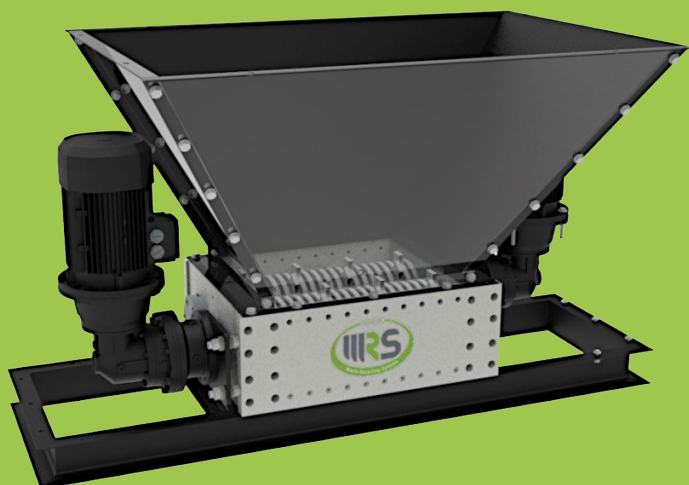




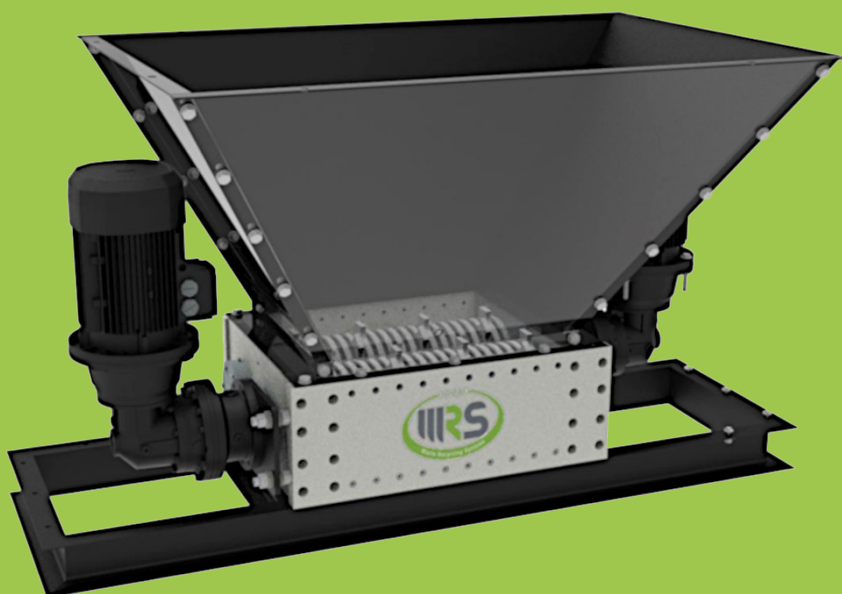
## **MACCHINE CON GESTIONE DELLA PEZZATURA**



**TRITURATORE MONOALBERO - TM3711E**



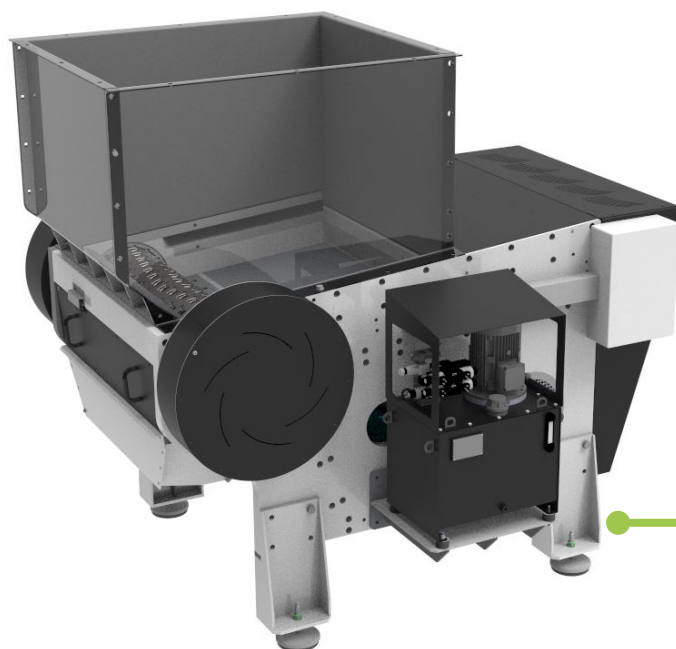
**TRITURATORE BIALBERO - SE15E2**



**TRITURATORE BIALBERO - SE30E2**

# TRITURATORE MONOALBERO

## TM3711E



**MACCHINA ELETTRICA**



**MONOALBERO**

**GESTIONE DELL'OUTPUT**



MODELLO	POTENZA	SUPERFICIE DI MACINAZIONE	MASSA	VELOCITÀ DI ROTAZIONE
1000	45 kW	800x1060 mm	5000 kg	80-140 rpm

### UTENSILI DISPONIBILI

			
Utensile con profilo ad un tagliente	Utensile con profilo a due taglienti	Utensile con profilo a tre taglienti	Utensile con profilo a quattro taglienti



# SPECIFICHE TECNICHE

## TM3711E



Griglia con vani di dimensioni  
da 8 mm a 70 mm

### CORPO MACINANTE

In acciaio completo di 1 rotore dal diametro pari a 370mm

- Trasmissione del moto a cinghia dentata
- Volano per stabilizzare i picchi di velocità
- Colori grigio RAL 7024 e RAL 7035

### COMPONENTI ELETTRICI

- Modulo di sicurezza con funzioni di autocontrollo e di controllo dell'efficienza dei dispositivi di sicurezza
- Motore elettrico 45 kW - 400V/50Hz (grado di protezione IP55 e classe di isolamento F)
- PLC multifunzione
- Dispositivo automatico di rallentamento dello spintore in base all'assorbimento elettrico
- Quadro elettrico di comando (grado di protezione IP55)

### TRAMOGGIA STANDARD

Tramoggia di carico in lamiera con spessore 5mm.

DIMENSIONI TRAMOGGIA	L	P	H	VOLUME
1000	1330 mm	1080 mm	850 mm	1,2 m <sup>3</sup>

### OPTIONAL

- Modulo Industria 4.0 Smartbox One
- Supporti antivibranti personalizzabili in altezza
- Tramoggia con paratie movimentate da pistoni oleodinamici
- Colorazione personalizzabile

### I VANTAGGI DI WRS

- Struttura cassa macinante in acciaio al carbonio di notevole sezione pari a 60mm
- Componenti strutturali dotati di spine cilindriche rettificate per facilitare le operazioni di smontaggio e ri-assemblaggio
- Griglia movimentata da pistoni oleodinamici
- Lettore di posizionamento pressore
- Gamma di utensili con differenti profili e tipologie di acciai in base al materiale da lavorare
- Facile sostituzione degli utensili
- Sostituzione delle controlame autocentrabili in sicurezza

# TRITURATORE BIALBERO

## SE15E2



**MACCHINA ELETTRICA**

**BIALBERO**

**GESTIONE DELL'OUTPUT**

**2 MOTORIDUTTORI**

**CARTA**

**RIFIUTI  
SPECIALI**

**PLASTICA**





**LEGNO**

**VETRO**

**RAEE**

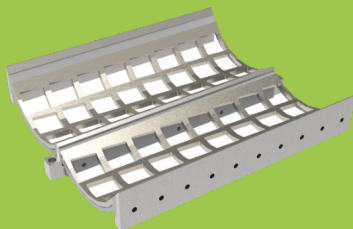
MODELLO	POTENZA	SUPERFICIE DI MACINAZIONE	MASSA	VELOCITÀ DI ROTAZIONE
600	11 kW	542x600 mm	1515 kg	10-30 rpm
900	11 kW	542x900 mm	1830 kg	10-30 rpm
1250	11 kW	542x1250 mm	2180 kg	10-30 rpm

### MACINE DISPONIBILI

			
Macina con spessore da 10 a 30mm a un uncino	Macina con spessore da 10 a 30mm a 3+1 uncini	Macina con spessore da 10 a 30mm a 14 uncini	Macina con spessore da 10 a 30mm a 2 uncini

# SPECIFICHE TECNICHE

## SE15E2



Griglia con vani di dimensioni  
da 17 mm a 60 mm

### CORPO MACINANTE

In acciaio completo di 2 alberi esagonali a rotazione e velocità variabili

- Telaio di raccordo in profilato saldato
- Riduttore di tipo epicicloidale e a montaggio lineare o angolare
- Colori grigio RAL 7024 e RAL 7035

### COMPONENTI ELETTRICI

- Modulo di sicurezza con funzioni di autocontrollo e di controllo dell'efficienza dei dispositivi di sicurezza
- Due motori elettrici da 2,2 a 7,5 kW - 400V/50Hz (grado di protezione IP55 e classe di isolamento F)
- Quadro elettrico di comando (grado di protezione IP55)
- PLC multifunzione
- Dispositivo automatico di inversione in caso di sovraccarico
- Programmazione del numero di inversioni

### TRAMOGGIA STANDARD

Tramoggia di carico in lamiera con spessore 4mm.

DIMENSIONI TRAMOGGIA	L	P	H	VOLUME
600	1415 mm	985 mm	750 mm	0,6 m <sup>3</sup>
900	1715 mm	985 mm	750 mm	0,7 m <sup>3</sup>
1250	2045 mm	985 mm	750 mm	0,9 m <sup>3</sup>

### OPTIONAL

- Modulo Industria 4.0 Smartbox One
- Tramoggia di carico personalizzabile
- Spintore oleodinamico
- Basamento personalizzabile
- Facile rimozione settori pulitori
- Colorazione personalizzabile

### I VANTAGGI DI WRS

- Gamma di macine con differenti profili e tipologie di acciai in base al materiale da lavorare
- Struttura cassa macinante (composta da 2 testate e 2 fiancate) in acciaio al carbonio di sezione pari a 60mm
- Componenti strutturali dotati di spine cilindriche rettifiche per facilitare le operazioni di smontaggio e ri-assemblaggio
- Facile rimozione della griglia
- Settore pulitore agganciato con guide di scorrimento alle fiancate
- Sistema antirottura alberi e cuscinetti
- Regolazione assiale delle macine
- Facile sostituzione delle macine

# TRITURATORE BIALBERO

## SE30E2



**MACCHINA ELETTRICA**

**BIALBERO**

**GESTIONE DELL'OUTPUT**

**2 MOTORIDUTTORI**

**RIFIUTI  
SPECIALI**

**CARTA**

**PLASTICA**

**RIFIUTI  
ORGANICI**

**LEGNO**

**VETRO**

**RAEE**

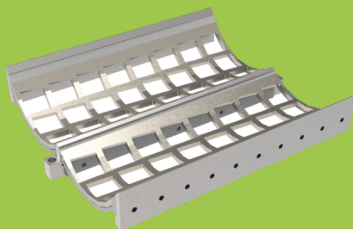
MODELLO	POTENZA	SUPERFICIE DI MACINAZIONE	MASSA	VELOCITÀ DI ROTAZIONE
850	22 kW	760x800 mm	3630 kg	10-30 rpm
1050	22 kW	760x1000 mm	4020 kg	10-30 rpm
1300	22 kW	760x1300 mm	4500 kg	10-30 rpm

### MACINE DISPONIBILI

Macina con spessore da 10 a 30mm a un uncino	Macina con spessore da 10 a 30mm a 3+1 uncini	Macina con spessore da 10 a 30mm a 14 uncini	Macina con spessore da 10 a 30mm a 2 uncini

# SPECIFICHE TECNICHE

## SE30E2



Griglia con vani di dimensioni  
da 17 mm a 60 mm

### CORPO MACINANTE

In acciaio completo di 2 alberi esagonali a rotazione e velocità variabili

- Telaio di raccordo in profilato saldato
- Riduttore di tipo epicicloidale e a montaggio lineare o angolare
- Colori grigio RAL 7024 e RAL 7035

### COMPONENTI ELETTRICI

- Modulo di sicurezza con funzioni di autocontrollo e di controllo dell'efficienza dei dispositivi di sicurezza
- Due motori elettrici da 5,5 a 22,5 kW - 400V/50Hz (grado di protezione IP55 e classe di isolamento F)
- Quadro elettrico di comando (grado di protezione IP55)
- PLC multifunzione
- Dispositivo automatico di inversione in caso di sovraccarico
- Programmazione del numero di inversioni

### TRAMOGGIA STANDARD

Tramoggia di carico in lamiera con spessore 4mm.

DIMENSIONI TRAMOGGIA	L	P	H	VOLUME
600	1415 mm	985 mm	750 mm	0,6 m <sup>3</sup>
900	1715 mm	985 mm	750 mm	0,7 m <sup>3</sup>
1250	2045 mm	985 mm	750 mm	0,9 m <sup>3</sup>

### OPTIONAL

- Modulo Industria 4.0 Smartbox One
- Tramoggia di carico personalizzabile
- Spintore oleodinamico
- Basamento personalizzabile
- Facile rimozione settori pulitori
- Colorazione personalizzabile

### I VANTAGGI DI WRS

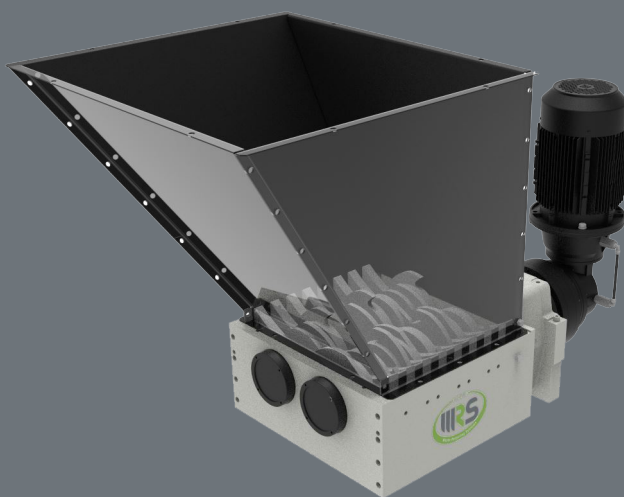
- Gamma di macchine con differenti profili e tipologie di acciai in base al materiale da lavorare
- Struttura cassa macinante (composta da 2 testate e 2 fiancate) in acciaio al carbonio di sezione pari a 60mm
- Componenti strutturali dotati di spine cilindriche rettifiche per facilitare le operazioni di smontaggio e ri-assemblaggio
- Facile rimozione della griglia
- Settore pulitore agganciato con guide di scorrimento alle fiancate
- Sistema antirottura alberi e cuscinetti
- Regolazione assiale delle macchine
- Facile sostituzione delle macchine



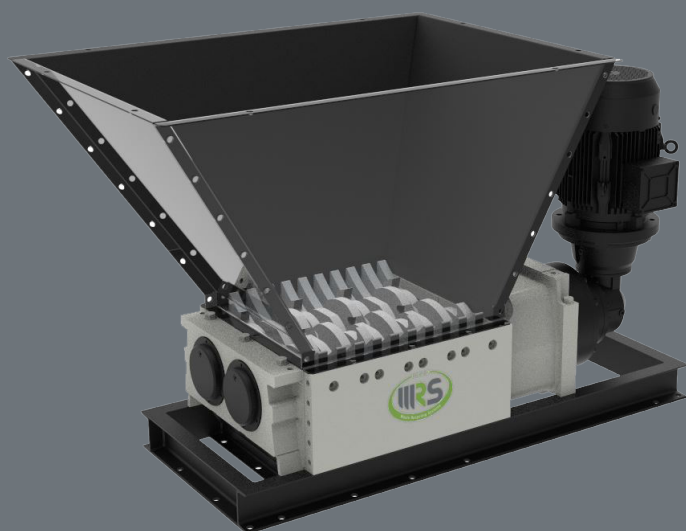
## MACCHINE ELETTRICHE



**TRITURATORE BIALBERO - SE04**



**TRITURATORE BIALBERO - SE10**



**TRITURATORE BIALBERO - SE15**



**TRITURATORE BIALBERO - SE30**

# TRITURATORE BIALBERO

## SE4



**MACCHINA ELETTRICA**

**BIALBERO**



MODELLO	POTENZA	SUPERFICIE DI MACINAZIONE	MASSA	VELOCITÀ DI ROTAZIONE
220	3 kW	500x216 mm	254 kg	20,7x13,8 rpm

### MACINE DISPONIBILI



Macina con spessore  
13,5 mm a un uncino



Macina con spessore  
13,5 mm a 4+1 uncini



# SPECIFICHE TECNICHE

## SE4

### CORPO MACINANTE

In acciaio completo di 2 alberi esagonali controrotanti a velocità differenziata

- Telaio di raccordo in profilato saldato
- Riduttore di tipo epicicloidale e a montaggio angolare o assiale
- Colori grigio RAL 7024 e RAL 7035

### COMPONENTI ELETTRICI

- Modulo di sicurezza con funzioni di autocontrollo e di controllo dell'efficienza dei dispositivi di sicurezza
- Motore elettrico 3 kW - 400V/50hz (grado di protezione IP55 e classe di isolamento F)
- Quadro elettrico di comando (grado di protezione IP55)

### TRAMOGGIA STANDARD

Tramoggia di carico in lamiera con spessore 1.5mm.

DIMENSIONI TRAMOGGIA	L	P	H	VOLUME
220	220 mm	510 mm	830 mm	0,1 m <sup>3</sup>

### OPTIONAL

- PLC multifunzione
- Dispositivo automatico di inversione in caso di sovraccarico
- Programmazione del numero di inversioni
- Motore elettrico 4,6 kW - 400V/50Hz (grado di protezione IP55 e classe di isolamento F)
- Tramoggia di carico personalizzabile
- Basamento personalizzabile
- Colorazione personalizzabile

### I VANTAGGI DI WRS

- Gamma di macchine con differenti profili e tipologie di acciai in base al materiale da lavorare
- Struttura cassa macinante (composta da 2 testate e 2 fiancate) in acciaio al carbonio di sezione pari a 90mm
- Componenti strutturali dotati di spine cilindriche rettificate per facilitare le operazioni di smontaggio e ri-assemblaggio

# TRITURATORE BIALBERO

## SE10



**MACCHINA ELETTRICA**

**BIALBERO**



MODELLO	POTENZA	SUPERFICIE DI MACINAZIONE	MASSA	VELOCITÀ DI ROTAZIONE
360	7,5 kW	532x360 mm	820 kg	17,3x8,8 rpm
480	7,5 kW	532x480 mm	930 kg	17,3x8,8 rpm

### MACINE DISPONIBILI

		
Macina con spessore 15mm a un uncino	Macina con spessore 15mm a 3+1 uncini	Macina con spessore 15mm a 14 uncini

# SPECIFICHE TECNICHE

## SE10

### CORPO MACINANTE

In acciaio completo di 2 alberi esagonali controrotanti a velocità differenziata

- Telaio di raccordo in profilato saldato
- Riduttore di tipo epicicloidale e a montaggio angolare o assiale
- Colori grigio RAL 7024 e RAL 7035

### COMPONENTI ELETTRICI

- Modulo di sicurezza con funzioni di autocontrollo e di controllo dell'efficienza dei dispositivi di sicurezza
- Motore elettrico 7,5 kW - 400V/50Hz (grado di protezione IP55 e classe di isolamento F)
- Quadro elettrico di comando (grado di protezione IP55)
- PLC multifunzione
- Dispositivo automatico di inversione in caso di sovraccarico
- Programmazione del numero di inversioni

### TRAMOGGIA STANDARD

Tramoggia di carico in lamiera con spessore 4mm.

DIMENSIONI TRAMOGGIA	L	P	H	VOLUME
360	772 mm	980 mm	750 mm	0,3 m <sup>3</sup>
480	892 mm	980 mm	750 mm	0,4 m <sup>3</sup>

### OPTIONAL

- Modulo Industria 4.0 Smartbox One
- Tramoggia di carico personalizzabile
- Basamento personalizzabile
- Facile rimozione settori pulitori
- Colorazione personalizzabile

### I VANTAGGI DI WRS

- Gamma di macine con differenti profili e tipologie di acciai in base al materiale da lavorare
- Struttura cassa macinante (composta da 2 testate e 2 fiancate) in acciaio al carbonio di sezione pari a 60mm
- Componenti strutturali dotati di spine cilindriche rettificate per facilitare le operazioni di smontaggio e ri-assemblaggio
- Settore pulitore agganciato con guide di scorrimento alle fiancate

# TRITURATORE BIALBERO

## SE15



**MACCHINA ELETTRICA**

**BIALBERO**

**CARTA**

**RIFIUTI  
SPECIALI**

**PLASTICA**

**LEGNO**

**VETRO**

**RAEE**

MODELLO	POTENZA	SUPERFICIE DI MACINAZIONE	MASSA	VELOCITÀ DI ROTAZIONE
450	11 kW	532x450 mm	1360 kg	17.6-10.4 rpm
600	11 kW	532x600 mm	1515 kg	17.6-10.4 rpm
900	11 kW	532x900 mm	1830 kg	17.6-10.4 rpm
1250	11 kW	532x1250 mm	2180 kg	17.6-10.4 rpm

### MACINE DISPONIBILI

Macina con spessore 30mm a un uncino	Macina con spessore 30mm a 3+1 uncini	Macina con spessore 30mm a 14 uncini	Macina tipo bulk

# SPECIFICHE TECNICHE

## SE15

### CORPO MACINANTE

In acciaio completo di 2 alberi esagonali controrotanti a velocità differenziata

- Telaio di raccordo in profilato saldato
- Riduttore di tipo epicicloidale e a montaggio angolare o assiale
- Colori grigio RAL 7024 e RAL 7035

### COMPONENTI ELETTRICI

- Modulo di sicurezza con funzioni di autocontrollo e di controllo dell'efficienza dei dispositivi di sicurezza
- Motore elettrico 11 kW - 400V/50Hz (grado di protezione IP55 e classe di isolamento F)
- Quadro elettrico di comando (grado di protezione IP55)
- PLC multifunzione
- Dispositivo automatico di inversione in caso di sovraccarico
- Programmazione del numero di inversioni

### TRAMOGGIA STANDARD

Tramoggia di carico in lamiera con spessore 4mm.

DIMENSIONI TRAMOGGIA	L	P	H	VOLUME
450	1265 mm	985 mm	750 mm	0,5 m <sup>3</sup>
600	1415 mm	985 mm	750 mm	0,6 m <sup>3</sup>
900	1715 mm	985 mm	750 mm	0,7 m <sup>3</sup>
1250	2045 mm	985 mm	750 mm	0,9 m <sup>3</sup>

### OPTIONAL

- Modulo Industria 4.0 Smartbox One
- Tramoggia di carico personalizzabile
- Spintore oleodinamico
- Basamento personalizzabile
- Facile rimozione settori pulitori
- Colorazione personalizzabile

### I VANTAGGI DI WRS

- Gamma di macchine con differenti profili e tipologie di acciai in base al materiale da lavorare
- Struttura cassa macinante (composta da 2 testate e 2 fiancate) in acciaio al carbonio di sezione pari a 60mm
- Componenti strutturali dotati di spine cilindriche rettificate per facilitare le operazioni di smontaggio e ri-assemblaggio
- Settore pulitore agganciato con guide di scorrimento alle fiancate

# TRITURATORE BIALBERO

## SE30



**MACCHINA ELETTRICA**

**BIALBERO**

**RIFIUTI  
SPECIALI**

**CARTA**

**PLASTICA**

**RIFIUTI  
ORGANICI**

**LEGNO**

**VETRO**

**RAEE**

MODELLO	POTENZA	SUPERFICIE DI MACINAZIONE	MASSA	VELOCITÀ DI ROTAZIONE
650	22 kW	760x650 mm	3230 kg	17,9-9,5 rpm
850	22 kW	760x850 mm	3630 kg	17,9-9,5 rpm
1050	22 kW	760x1050 mm	4020 kg	17,9-9,5 rpm
1300	22 kW	760x1300 mm	4500 kg	17,9-9,5 rpm

### MACINE DISPONIBILI

Macina con spessore 30mm a un uncino	Macina con spessore 30mm a 3+1 uncini	Macina con spessore 30mm a 14 uncini	Macina tipo bulk

# SPECIFICHE TECNICHE

## SE30

### CORPO MACINANTE

In acciaio completo di 2 alberi esagonali controrotanti a velocità differenziata

- Telaio di raccordo in profilato saldato
- Riduttore di tipo epicicloidale e a montaggio angolare o assiale
- Colori grigio RAL 7024 e RAL 7035

### COMPONENTI ELETTRICI

- Modulo di sicurezza con funzioni di autocontrollo e di controllo dell'efficienza dei dispositivi di sicurezza
- Motore elettrico 22 kW - 400V/50Hz (grado di protezione IP55 e classe di isolamento F)
- Quadro elettrico di comando (grado di protezione IP55)
- PLC multifunzione
- Dispositivo automatico di inversione in caso di sovraccarico
- Programmazione del numero di inversioni

### TRAMOGGIA STANDARD

Tramoggia di carico in lamiera con spessore 5mm.

DIMENSIONI TRAMOGGIA	L	P	H	VOLUME
650	1530 mm	1665 mm	850 mm	1,0 m <sup>3</sup>
850	1730 mm	1665 mm	850 mm	1,2 m <sup>3</sup>
1050	1930 mm	1665 mm	850 mm	1,4 m <sup>3</sup>
1300	2180 mm	1665 mm	850 mm	1,6 m <sup>3</sup>

### OPTIONAL

- Modulo Industria 4.0 Smartbox One
- Tramoggia di carico personalizzabile
- Spintore oleodinamico
- Basamento personalizzabile
- Facile rimozione settori pulitori
- Colorazione personalizzabile

### I VANTAGGI DI WRS

- Gamma di macine con differenti profili e tipologie di acciai in base al materiale da lavorare
- Struttura cassa macinante (composta da 2 testate e 2 fiancate) in acciaio al carbonio di sezione pari a 90mm
- Componenti strutturali dotati di spine cilindriche rettificata per facilitare le operazioni di smontaggio e ri-assemblaggio
- Doppie tenute con camera di sfogo
- Settore pulitore agganciato con guide di scorrimento alle fiancate



# MACCHINE OLEODINAMICHE



**CENTRALE OLEODINAMICA - SH50**



**TRITURATORE BIALBERO - SH50**





**TRITURATORE BIALBERO - SH100**



**CENTRALE OLEODINAMICA - SH100**

# TRITURATORE BIALBERO

## SH50



MACCHINA OLEODINAMICA

BIALBERO



MODELLO	POTENZA	SUPERFICIE DI MACINAZIONE	MASSA	VELOCITÀ DI ROTAZIONE
650	37 kW	760x650 mm	3200 kg	15-8 rpm
850	37 kW	760x850 mm	3640 kg	15-8 rpm
1050	37 kW	760x1050 mm	4030 kg	15-8 rpm
1300	37 kW	760x1300 mm	4515 kg	15-8 rpm

### MACINE DISPONIBILI

Macina con spessore 50mm a un uncino	Macina con spessore 50mm a 3+1 uncini	Macina con spessore 50mm a 14 uncini	Macina tipo bulk

# SPECIFICHE TECNICHE

## SH50

### CORPO MACINANTE

In acciaio completo di 2 alberi esagonali controrotanti a velocità differenziata

- Telaio di raccordo in profilato saldato
- Riduttore di tipo epicicloidale e a montaggio assiale
- Colori grigio RAL 7024 e RAL 7035

### COMPONENTI ELETTRICI

- Modulo di sicurezza con funzioni di autocontrollo e di controllo dell'efficienza dei dispositivi di sicurezza
- Motore elettrico 37 kW - 400V/50Hz (grado di protezione IP55 e classe di isolamento F)
- Quadro elettrico di comando (grado di protezione IP55)
- PLC multifunzione
- Dispositivo automatico di inversione in caso di sovraccarico
- Programmazione del numero di inversioni

### TRAMOGGIA STANDARD

Tramoggia di carico in lamiera con spessore 5mm.

DIMENSIONI TRAMOGGIA	L	P	H	VOLUME
650	1530 mm	1665 mm	850 mm	1,0 m <sup>3</sup>
850	1730 mm	1665 mm	850 mm	1,2 m <sup>3</sup>
1050	1930 mm	1665 mm	850 mm	1,4 m <sup>3</sup>
1300	2180 mm	1665 mm	850 mm	1,6 m <sup>3</sup>

### CENTRALE OLEODINAMICA



Scambiatore di calore	0,55 kW
Capacità di serbatoio olio	160 L
Lunghezza standard tubi olio	2500 mm
Massa	750 kg

### OPTIONAL

- Modulo Industria 4.0 Smartbox One
- Tramoggia di carico personalizzabile
- Spintore oleodinamico
- Basamento personalizzabile
- Facile rimozione settori pulitori
- Colorazione personalizzabile

### I VANTAGGI DI WRS

- Gamma di macchine con differenti profili e tipologie di acciai in base al materiale da lavorare
- Struttura cassa macinante (composta da 2 testate e 2 fiancate) in acciaio al carbonio di sezione pari a 90mm
- Componenti strutturali dotati di spine cilindriche rettificate per facilitare le operazioni di smontaggio e ri-assemblaggio
- Doppie tenute con camera di sfogo
- Settore pulitore agganciato con guide di scorrimento alle fiancate

# TRITURATORE BIALBERO

## SH100



MACCHINA OLEODINAMICA

BIALBERO



MODELLO	POTENZA	SUPERFICIE DI MACINAZIONE	MASSA	VELOCITÀ DI ROTAZIONE
1300	75 kW	965x1300 mm	9000 kg	14-8.6 rpm
1500	75 kW	965x1500 mm	9680 kg	14-8.6 rpm
1900	75 kW	965x1900 mm	11.280kg	14-8.6 rpm
2450	75 kW	965x2450 mm	13.500kg	14-8.6 rpm

### MACINE DISPONIBILI

Macina con spessore 75mm a un uncino	Macina con spessore 75mm a 3+1 uncini	Macina con spessore 50mm a 7 uncini

# SPECIFICHE TECNICHE

## SH100

### CORPO MACINANTE

In acciaio completo di 2 alberi esagonali controrotanti a velocità differenziata

- Telaio di raccordo in profilato saldato
- Riduttore di tipo epicicloidale e a montaggio assiale
- Colori grigio RAL 7024 e RAL 7035

### COMPONENTI ELETTRICI

- Modulo di sicurezza con funzioni di autocontrollo e di controllo dell'efficienza dei dispositivi di sicurezza
- Motore elettrico 75 kW - 400V/50Hz (grado di protezione IP55 e classe di isolamento F)
- Quadro elettrico di comando (grado di protezione IP55)
- PLC multifunzione
- Dispositivo automatico di inversione in caso di sovraccarico
- Programmazione del numero di inversioni

### TRAMOGGIA STANDARD

Tramoggia di carico in lamiera con spessore 10mm.

DIMENSIONI TRAMOGGIA	L	P	H	VOLUME
1300	2280 mm	1945 mm	1050 mm	2,5 m <sup>3</sup>
1500	2480 mm	1945 mm	1050 mm	2,8 m <sup>3</sup>
1900	2880 mm	1945 mm	1050 mm	3,1 m <sup>3</sup>
2450	3430 mm	1945 mm	1050 mm	4,1 m <sup>3</sup>

### CENTRALE OLEODINAMICA



Scambiatore di calore	1,1 kW
Capacità di serbatoio olio	300 L
Lunghezza standard tubi olio	4000 mm
Massa	1200 kg

### OPTIONAL

- Modulo Industria 4.0 Smartbox One
- Tramoggia di carico personalizzabile
- Spintore oleodinamico
- Basamento personalizzabile
- Facile rimozione settori pulitori
- Colorazione personalizzabile

### I VANTAGGI DI WRS

- Gamma di macchine con differenti profili e tipologie di acciai in base al materiale da lavorare
- Struttura cassa macinante (composta da 2 testate e 2 fiancate) in acciaio al carbonio di sezione pari a 90mm
- Componenti strutturali dotati di spine cilindriche rettificate per facilitare le operazioni di smontaggio e ri-assemblaggio
- Doppie tenute con camera di sfogo
- Settore pulitore agganciato con guide di scorrimento alle fiancate







WRS ITALIA SRL

Via Campania 40/42 - Motta di Livenza (TV) - Italia

Tel: +39 0422 766341

Fax +39 0422 764793

[info@steelwrs.it](mailto:info@steelwrs.it)

[www.wrsitalia.com](http://www.wrsitalia.com)